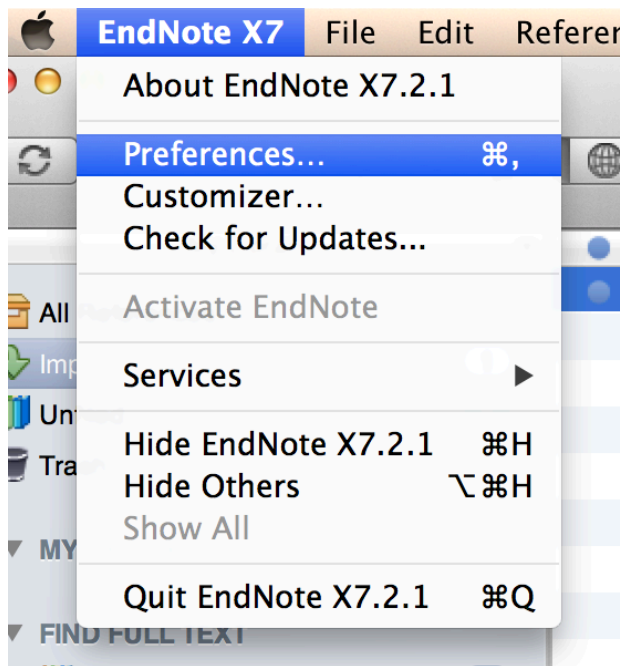


Inhalt

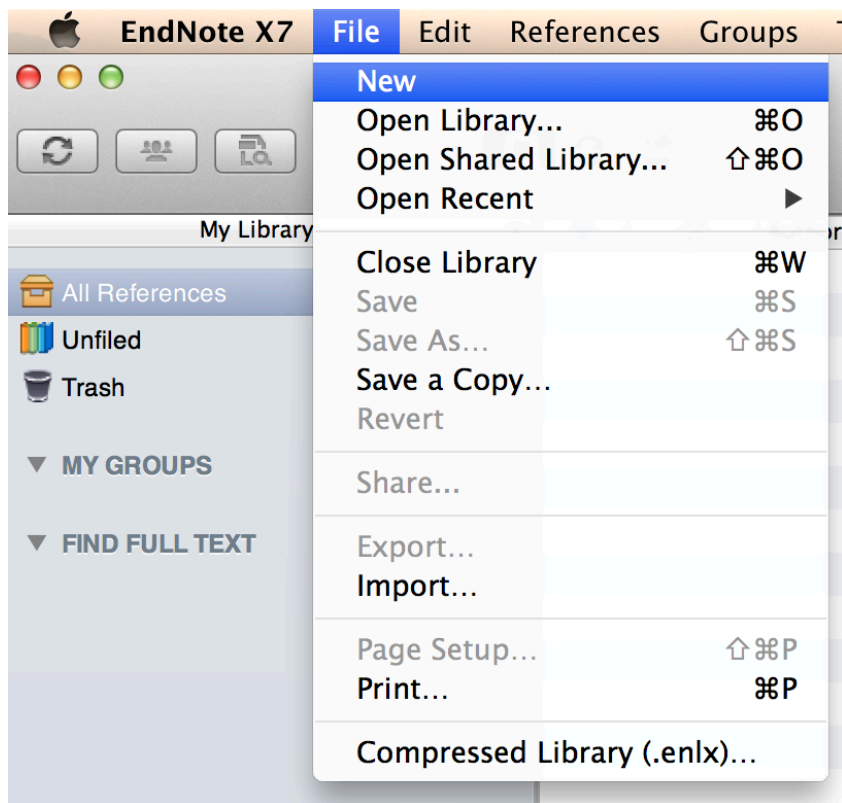
Grundlagen	1
Neue Referenz-Library anlegen	2
Lokales Speichern von RIS-Dateien	2
RIS-Dateien importieren	5
Literaturangabe in das Textdokument einfügen.....	6
Literaturangaben bearbeiten.....	8
Zitierstil ändern	9
Import von PDF-Dateien.....	9
Smart Groups erstellen.....	10
Eintragen der EndNote Online Account Daten um das Synchronieren zu ermöglichen.....	10
Automatische Volltextsuche einrichten	11

Grundlagen



Preferences

Neue Referenz-Library anlegen



File > New

Lokales Speichern von RIS-Dateien

A screenshot of the Primo FU KATALOG search interface. The search bar contains 'monty roberts' and a search button. Below the search bar, a yellow banner suggests 'Meinten Sie: monty robert?'. The search results show '1 Ergebnisse für FU Katalog' sorted by 'Relevanz'. The first result is 'The full Monty' by Peter Cattaneo, Robert Carlyle, Tom Wilkinson, and Mark Addy, from Twentieth Century Fox Home Entertainment, 1997. The result is marked as 'Verfügbar' and includes buttons for 'Standorte', 'Details', and 'Digitalisierungswunsch'. On the left, there are suggestions for new searches based on the current person/organization.

Suche in Primo FU KATALOG nach ‚Monty Roberts‘

Standorte Details Digitalisierungswunsch

Standorte und Signatur anzeigen Zitieren+Exportieren X

Titel:	The full Monty
Sonstige Beteiligte:	Peter Cattaneo [Regie]; Robert Carlyle [Darst.]; Tom Wilkinson [Darst.]; Mark Addy [Darst.]
Beschreibung:	Spielfilm
Verlag:	[S.I.] : Twentieth Century Fox Home
Erscheinungsjahr:	1997
Format:	1 Videokassette (VHS, ca. 88 Min.):
Sprache:	Englisch
RVK-Klassifikation	AP 59800 HN 9990

Links
» Titel im FU-Katalog

- In den Favoriten speichern ☆
- E-Mail
- Drucken
- Quellenangabe (APA, MLA, ☆)
- Bibtex ☆
- EndNote Web ☆
- Refworks ☆
- Delicious
- RIS exportieren ☆

Titelangaben exportieren > Details > Zitieren+Exportieren > ‚RIS exportieren‘

Push to RIS

Import in den Citation Manager

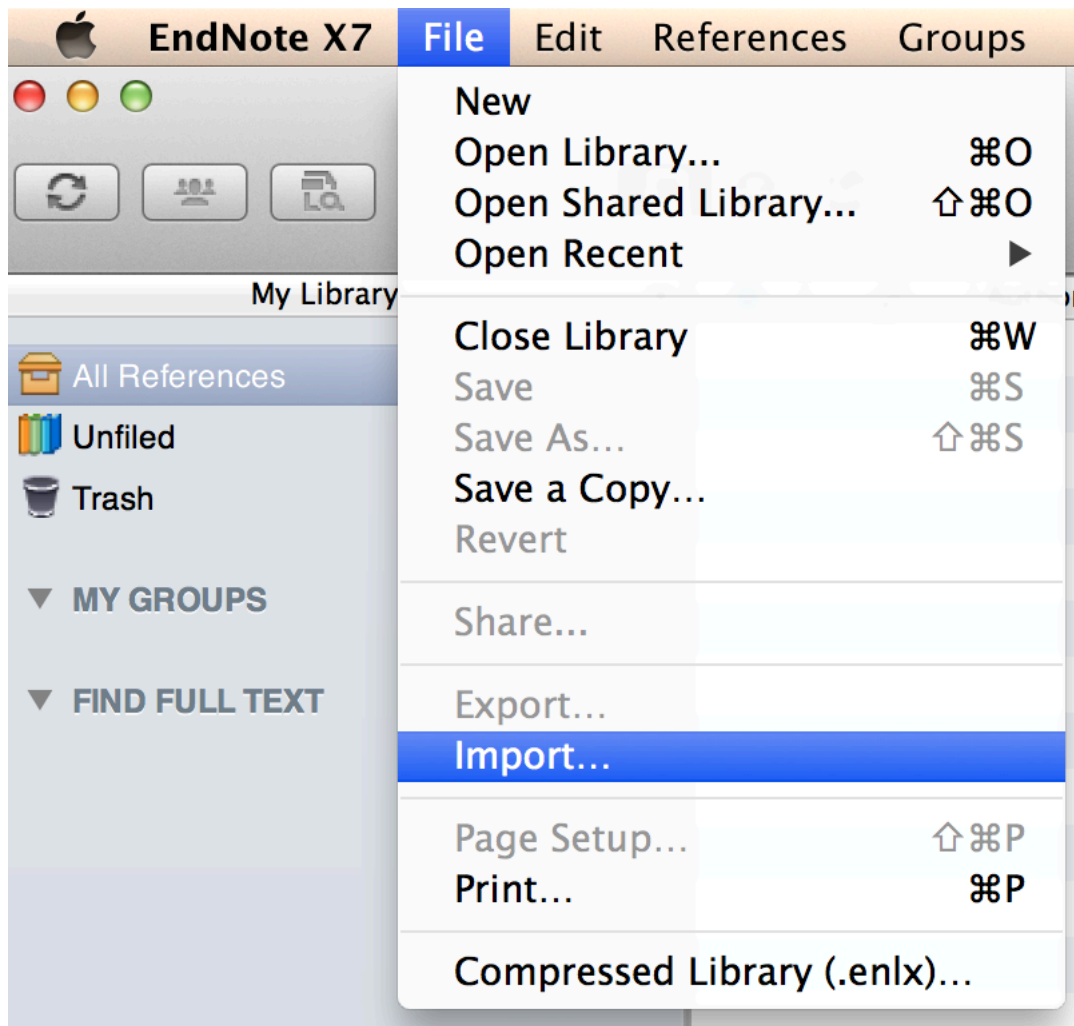
Encoding: UTF-8

Direkter Export oder lokales Speichern der RIS-Datei

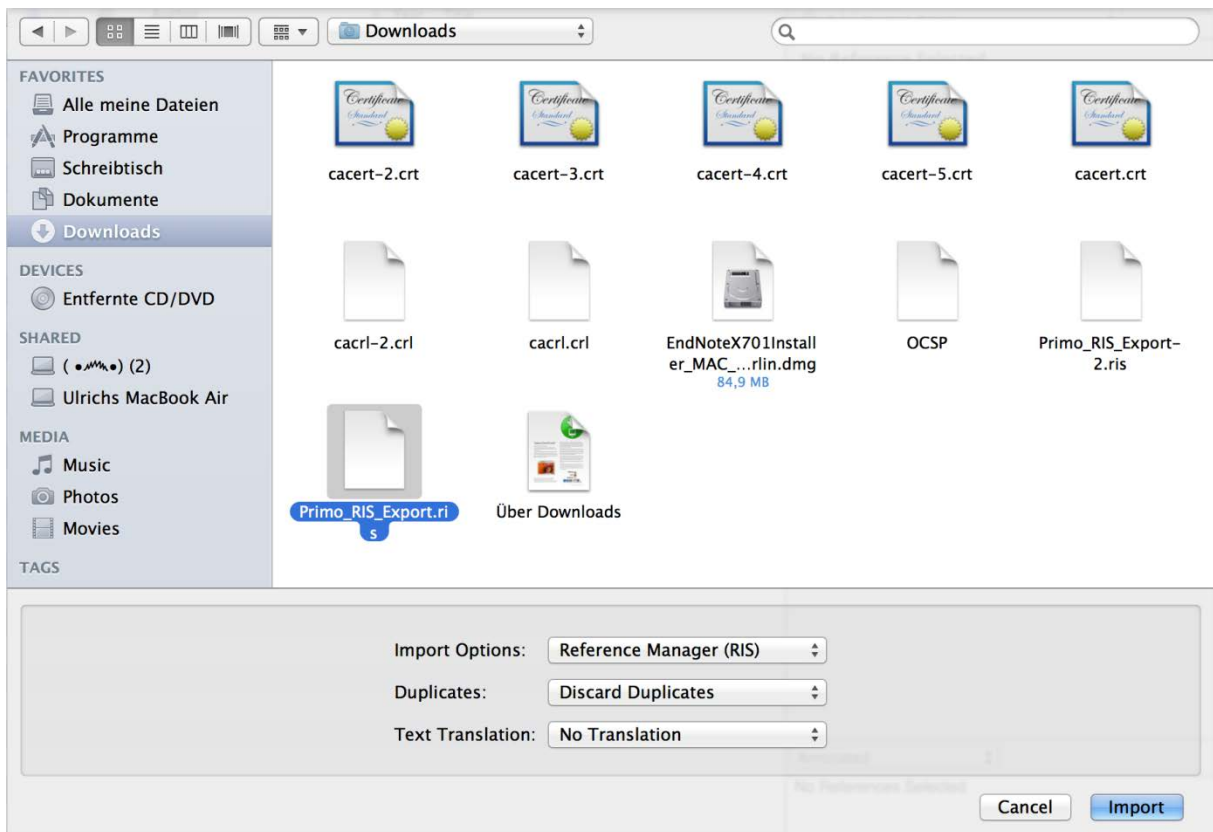


Die Datei Primo_RIS_Export.ris enthält die Titelangaben zu ‚The full Monty‘

RIS-Dateien importieren

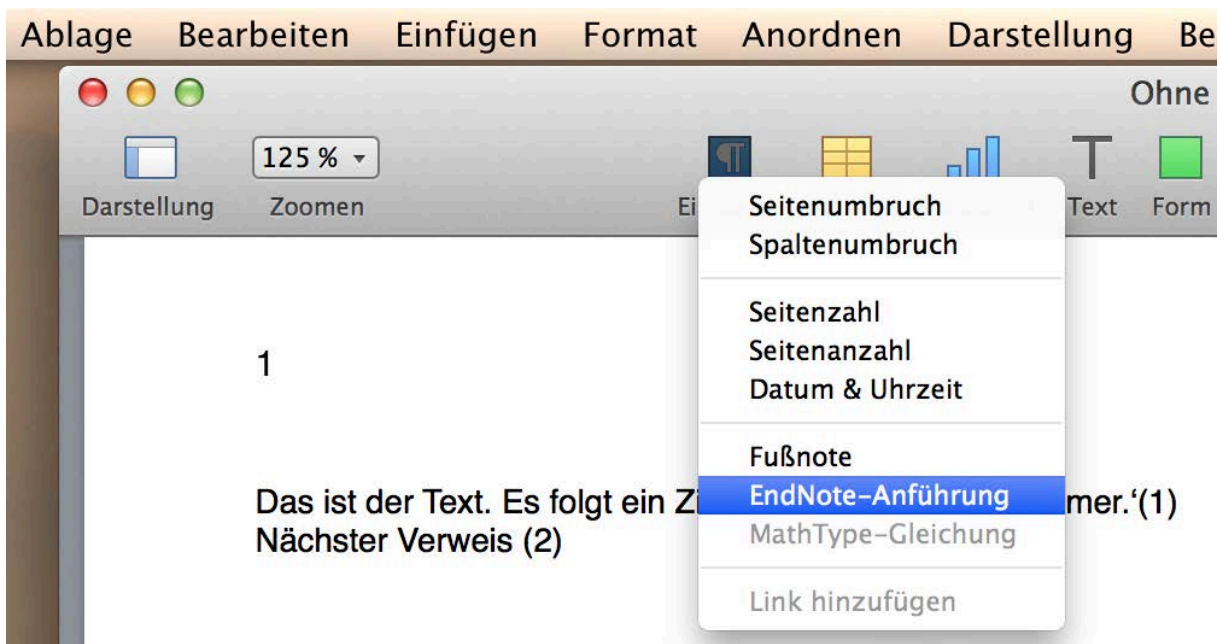


Über File > Import ... kann die Datei Primo_RIS_Export.ris ausgewählt werden

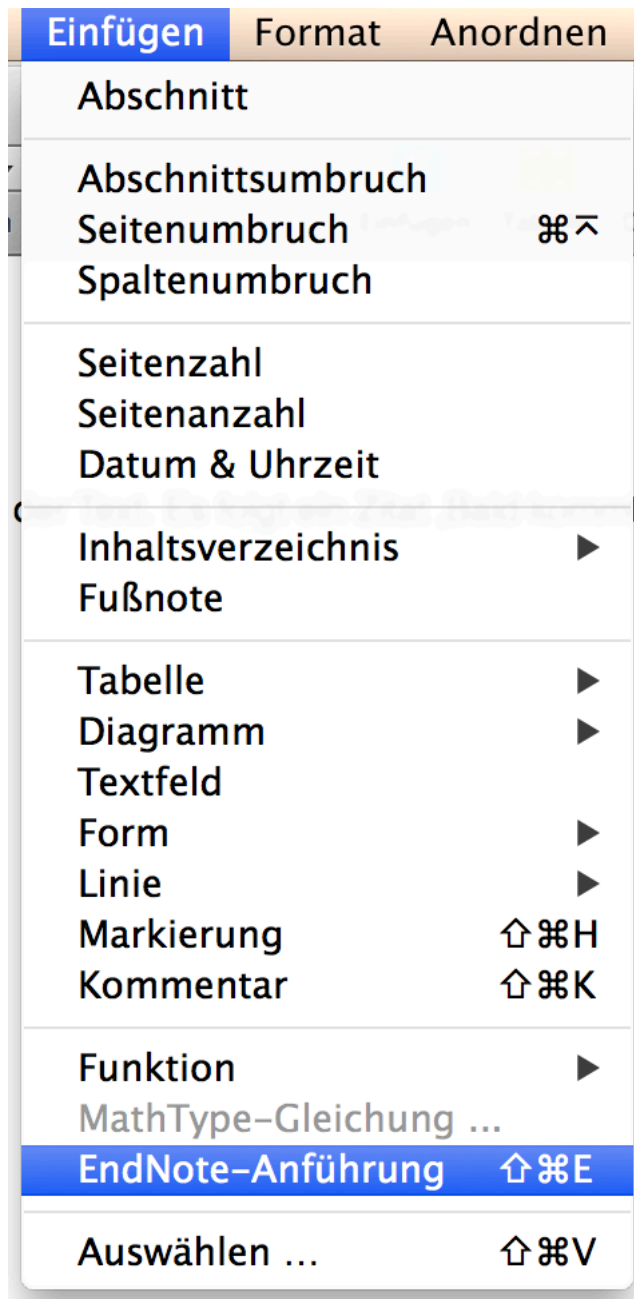


Dazu Datei anklicken + Import Option = Reference Manager (RIS); Duplicates = Discard Duplicates; Text Translation = No Translation

Literaturangabe in das Textdokument einfügen



CWYW: Über Einfügen kann eine EndNote-Anführung in das Dokument eingefügt werden



...oder über Einfügen > EndNote-Anführung

Literaturangaben bearbeiten

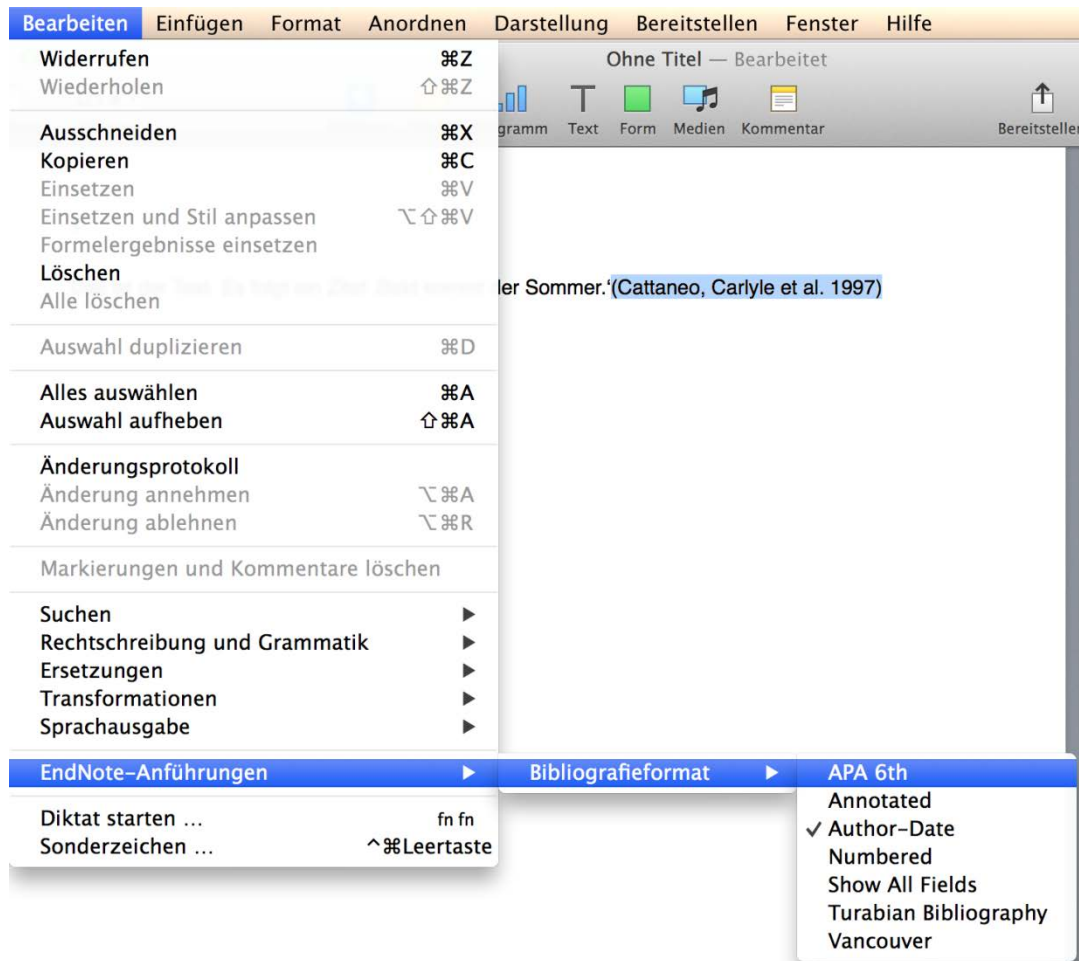
mt der Sommer.'(Cattaneo et al. 1997, S. 89)

Titel: The full Monty
Autor: Cattaneo, Peter
Jahr: 1997

Präfix: Ausschließen: Autor
Suffix: Jahr
Bereich:

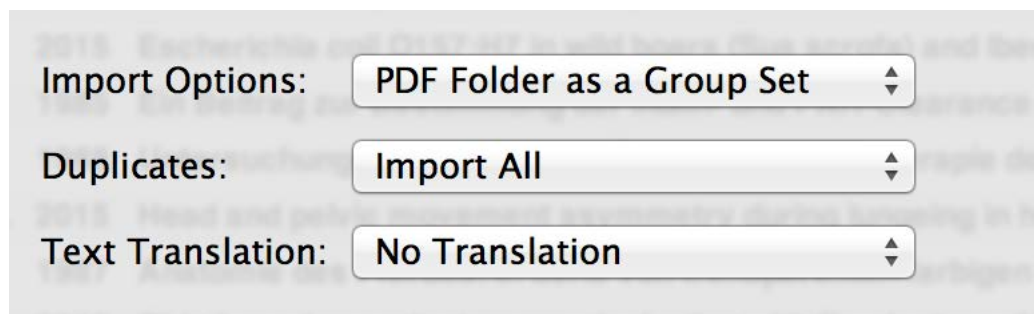
Durch anklicken des Verweises öffnet sich ein Fenster und die Quelle kann bearbeitet werden (Edit & Manage Citations)

Zitierstil ändern



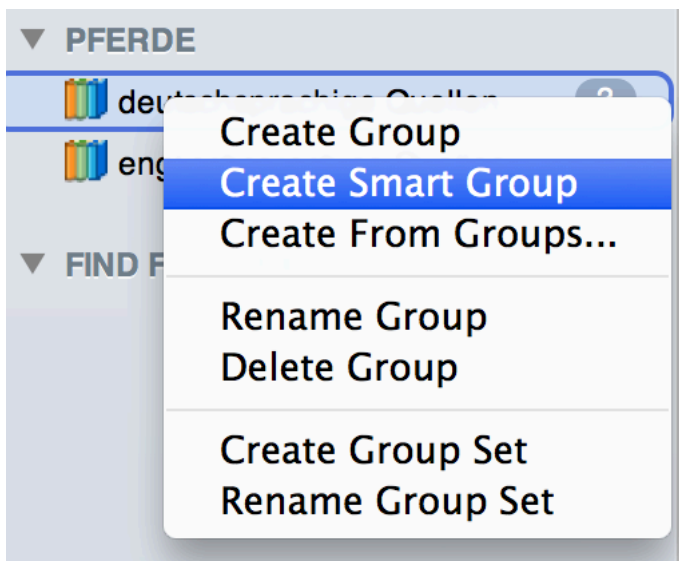
Der Zitiertstil kann über **Bearbeiten > EndNote Anführung > Bibliografieformat** geändert werden.

Import von PDF-Dateien



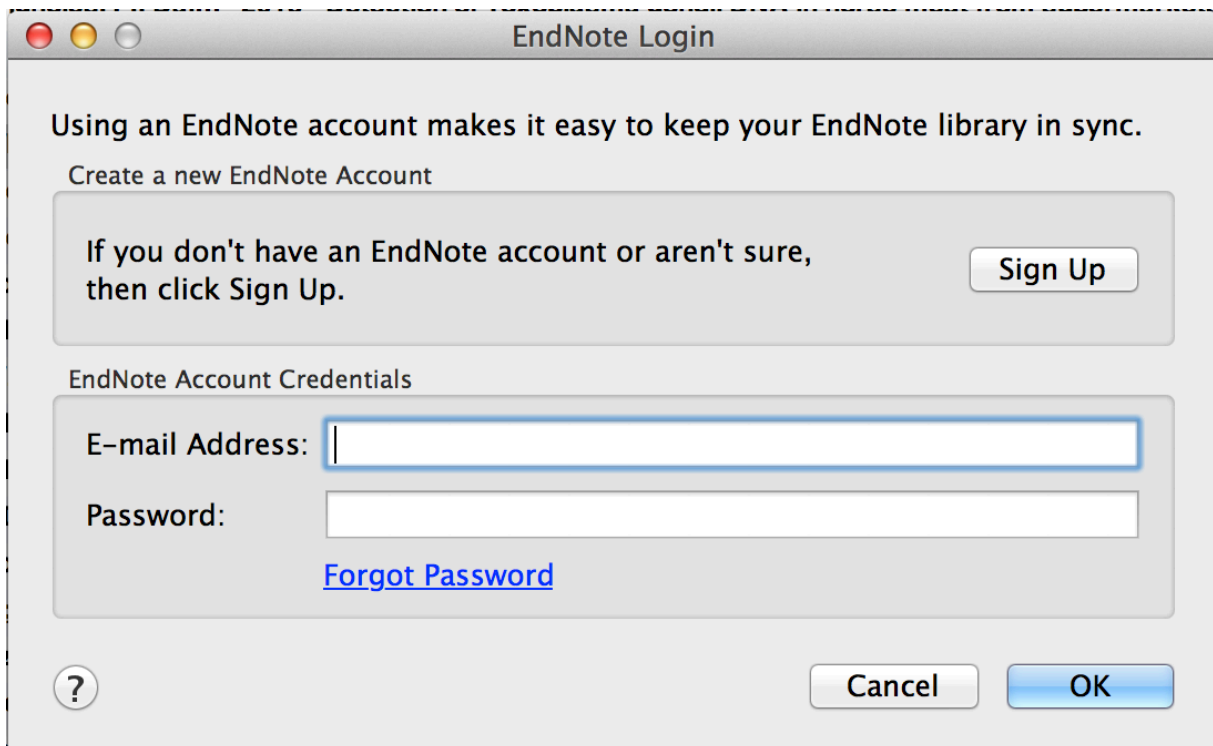
Über **File > Import** können Ordner mit PDF-Dateien importiert werden

Smart Groups erstellen



Mittels Smart Groups können Literaturangaben gefiltert werden

Eintragen der EndNote Online Account Daten um das Synchronisieren zu ermöglichen



Edit > Preferences > Sync

Automatische Volltextsuche einrichten

