

PHILIPPA DOROW

LINA BOYSEN

# DIE IBA HAMBURG IM DIALOG

Partizipation in der Quartiersentwicklung

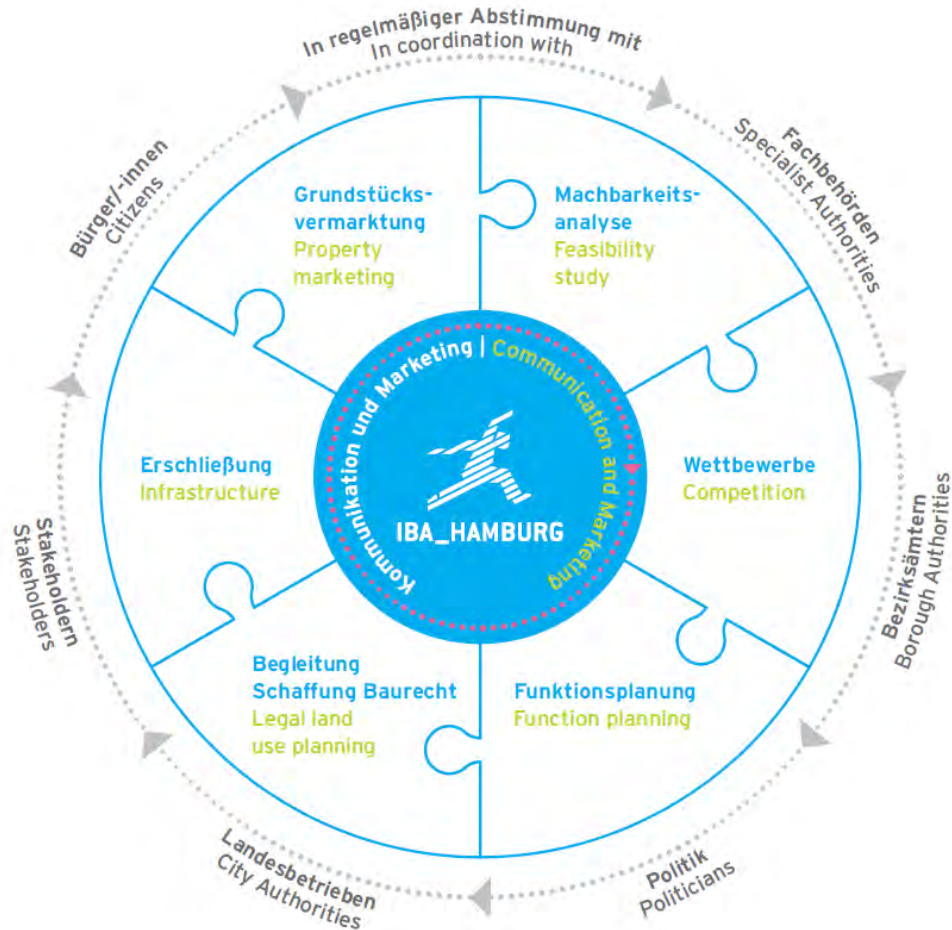
21. November 2023



**IBA\_HAMBURG**

Stadt neu bauen

# AUFGABEN DER IBA HAMBURG



Die IBA Hamburg GmbH übernimmt Funktionen und Leistungen eines **städtischen Projektentwicklers** zur Vorbereitung, Planung, Durchführung aller Arten von Aufgaben der Stadtentwicklung in ganz Hamburg.

**Ganzheitliche Quartiersentwicklung aus einer Hand!**



## Entwicklung eines neuen Stadtteils

Oberbillwerder liegt im Bezirk Bergedorf, rund 16 Minuten vom Hamburger Hbf entfernt. Es ist nicht nur Hamburgs zweitgrößtes Stadtentwicklungsprojekt, es wird auch der 105. Stadtteil der Hansestadt. Als Modellstadtteil Active City wird hier Sport, Bewegung und Gesundheit eine zentrale Rolle spielen. Ziel sind lebendige Nachbarschaften mit vielseitigen Angeboten für Wohnen, Arbeit, Bildung, Kultur und Freizeit.

[Mehr erfahren](#)

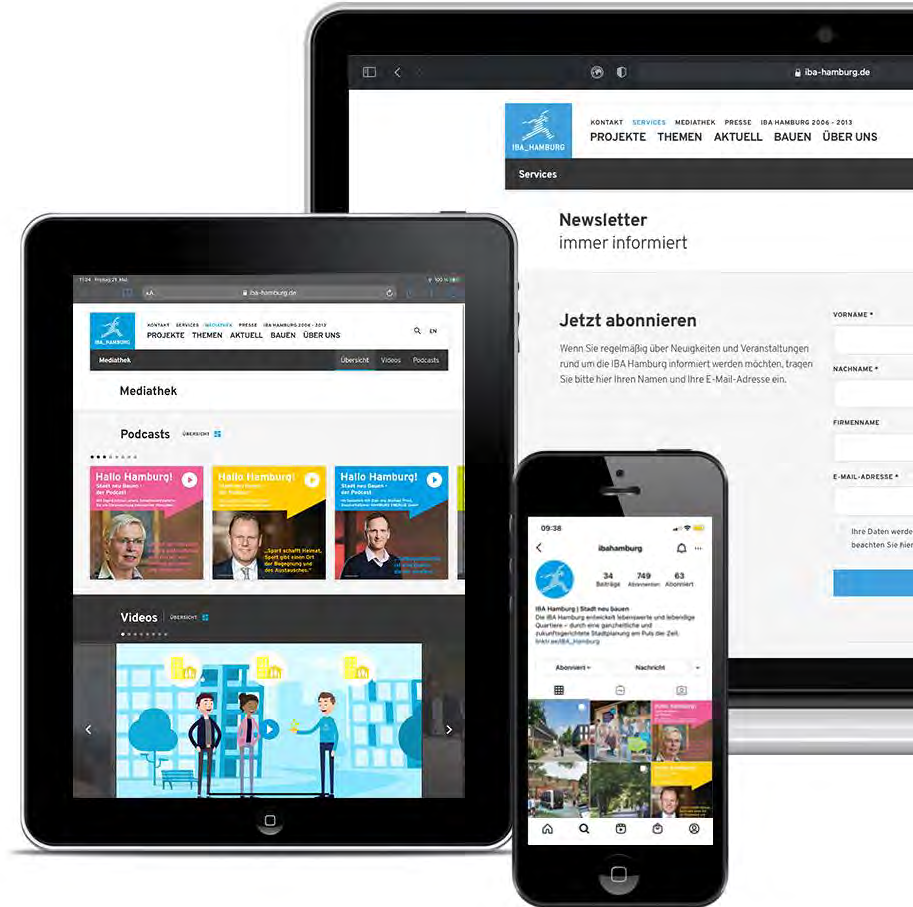


# INFORMATION UND BEWUSSTSEINS-BILDUNG

- Jährliche Projektdialoge
- Pressekonferenzen
- Monatlicher Newsletter
- Podcast „Hallo Hamburg – Stadt neu bauen, Hamburgs 105. Stadtteil“
- Serie Mitmacherinnen und Mitmacher
- X (Twitter) und Instagram
- Fachtagung in 2021
- Aufzeichnungen von Veranstaltung und Erklärfilme auf YouTube und Webseite
- Alle Publikationen zum Download

# DIE IBA HAMBURG GMBH DIGITAL

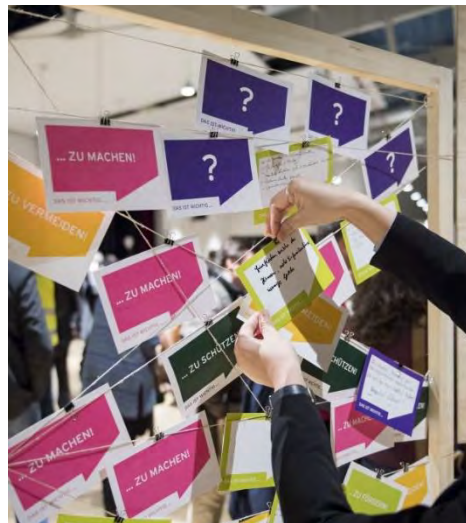
- Besuchen Sie unsere **Internetseite** unter: [www.iba-hamburg.de](http://www.iba-hamburg.de)
- Abonnieren Sie unseren **Newsletter** unter: [www.iba-hamburg.de/go/newsletter](http://www.iba-hamburg.de/go/newsletter)
- Folgen Sie uns auf **X** (ehem. Twitter) **@iba\_hamburg** und auf **Instagram** **@ibahamburg**
- Hören Sie unseren **Podcast** „Hallo Hamburg-Stadt neu bauen“



# BETEILIGUNG & KOMMUNIKATION

Das Ziel ist die Mitwirkung möglichst vieler

- Akteur:innen,
- Bürger:innen,
- Politik,
- Fokusgruppen vor Ort,
- besonderer Zielgruppen (wie z. B. Schüler:innen)
- Initiativen, Vereine etc.



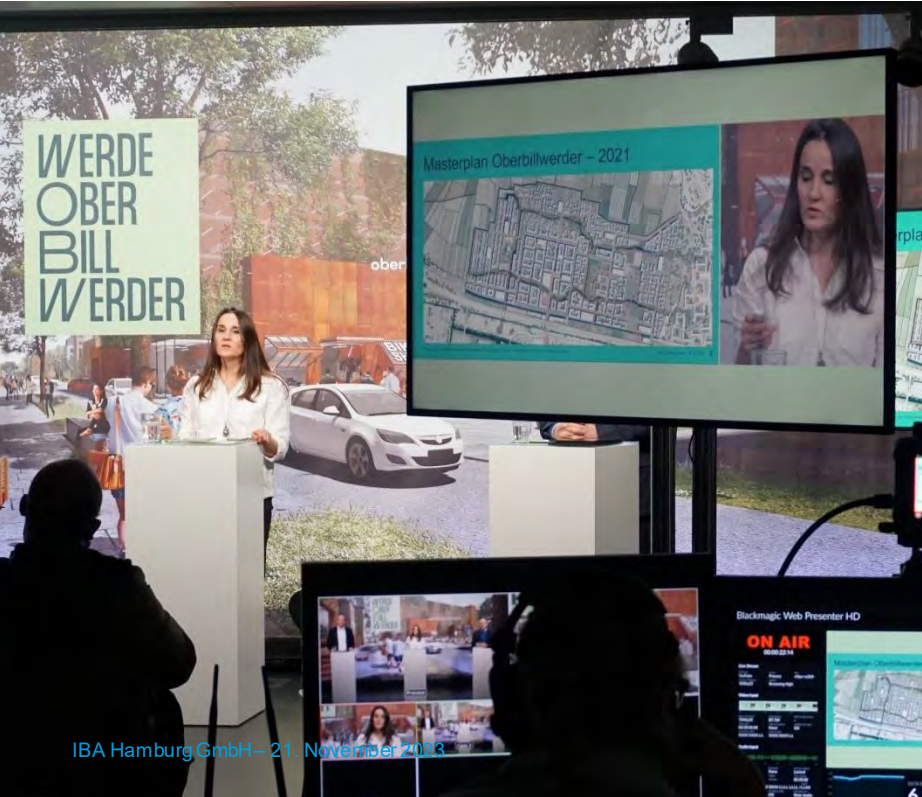
# DISKUSSIONS- VERANSTALTUNGEN UND FACHTAGUNGEN

„Hallo Hamburg! Stadt neu bauen“ am  
23. Juni 2023

- Zur Diskussionsveranstaltung „Hallo Hamburg! Stadt neu bauen“ im Rahmen des Hamburger Architektursommers
- Vielfalt an Expert:innen beleuchten die Herausforderungen der Stadtentwicklung aus ihrer Perspektive



# JÄHRLICHE PROJEKTDIALOGE IN DIGITALER ODER HYBRIDER FORM



IBA Hamburg GmbH – 21. November 2023



Go to [www.menti.com](https://www.menti.com) and use the code 6360 9794

## Welche Themen interessieren Sie?

Thema	Anteil
Wohnungs- und Grundstücksangebote	55%
Freizeitangebote	2%
Zeitanplanung	8%
Beteiligungsmöglichkeiten	8%
Soziale Infrastruktur (z. B. Schulen, Kitas, Angebote für Senioren, Kinder, Jugendliche)	8%
Techn. Infrastruktur (z. B. Verkehr, Entwässerung, Flächenherichtung etc.)	9%
Grünräume	8%
Planung des Städtebaus	3%

© IBA Hamburg GmbH

7

39/31 / 141:11

# HERAUSFORDERUNGEN VON BETEILIGUNG



- Wechselnde Phasen im Planungsprozess
- Wechselnde Zielgruppen und Teilnehmende
- Unterschiedliche Interessen auch grundlegende Ablehnung



# HANDLUNGSANSÄTZE



- Unterschiedliche Formate je nach Projektphase realisieren
- Regelmäßige Reflektion von Zielen, Zielgruppen und Justierung von Maßnahmen
- Prozesse offen halten, Einstieg für neue Interessenten ermöglichen
- Komplexität von Planung sichtbar machen, Mehrwerte herausarbeiten und kommunizieren
- Transparenz der Entscheidungsprozesse
- Wertschätzung: Beteiligung ist auch eine Haltungfrage

# IDEENPARCOURS GRÜNER LOOP OBERBILLWERDER



# ÖFFENTLICHKEITSBETEILIGUNG GRÜNER LOOP OBERBILLWERDER

**März 2017**

Ideenwerkstatt (für den Masterplan Oberbillwerder)

**Juli 2017- Mai 2018**

Wettbewerblicher Dialog (für den Masterplan Oberbillwerder)

**2020**

Online-Beteiligung und Workshop Sport und Bewegung

**November 2022**

Ideenparcours mit Online-Beteiligung  
im KulturA, Bergedorf

→ Ergebnis wird Teil der Auslobung

**10. Juli 2023**

Einsichtnahme der Originalpläne und Bewertung mit  
Fragebogen im KörperHaus, Bergedorf

# NACHBARSCHAFTSFESTE UND -WORKSHOPS



# QUARTIERSGESPRÄCHE UND -RUNDGÄNGE



**QUARTIERSRUNDGANG  
FISCHBEKER HEIDBROOK  
FISCHBEKER REETHEN**

Ein Naturhaus ist für euch  
schon jetzt geplant möglich.

**10. Juni 2021, 17.30 Uhr**  
Infos zur Anmeldung auf  
[www.naturverbunden-wohnen.de](http://www.naturverbunden-wohnen.de)

[www.naturverbunden-wohnen.de](http://www.naturverbunden-wohnen.de)

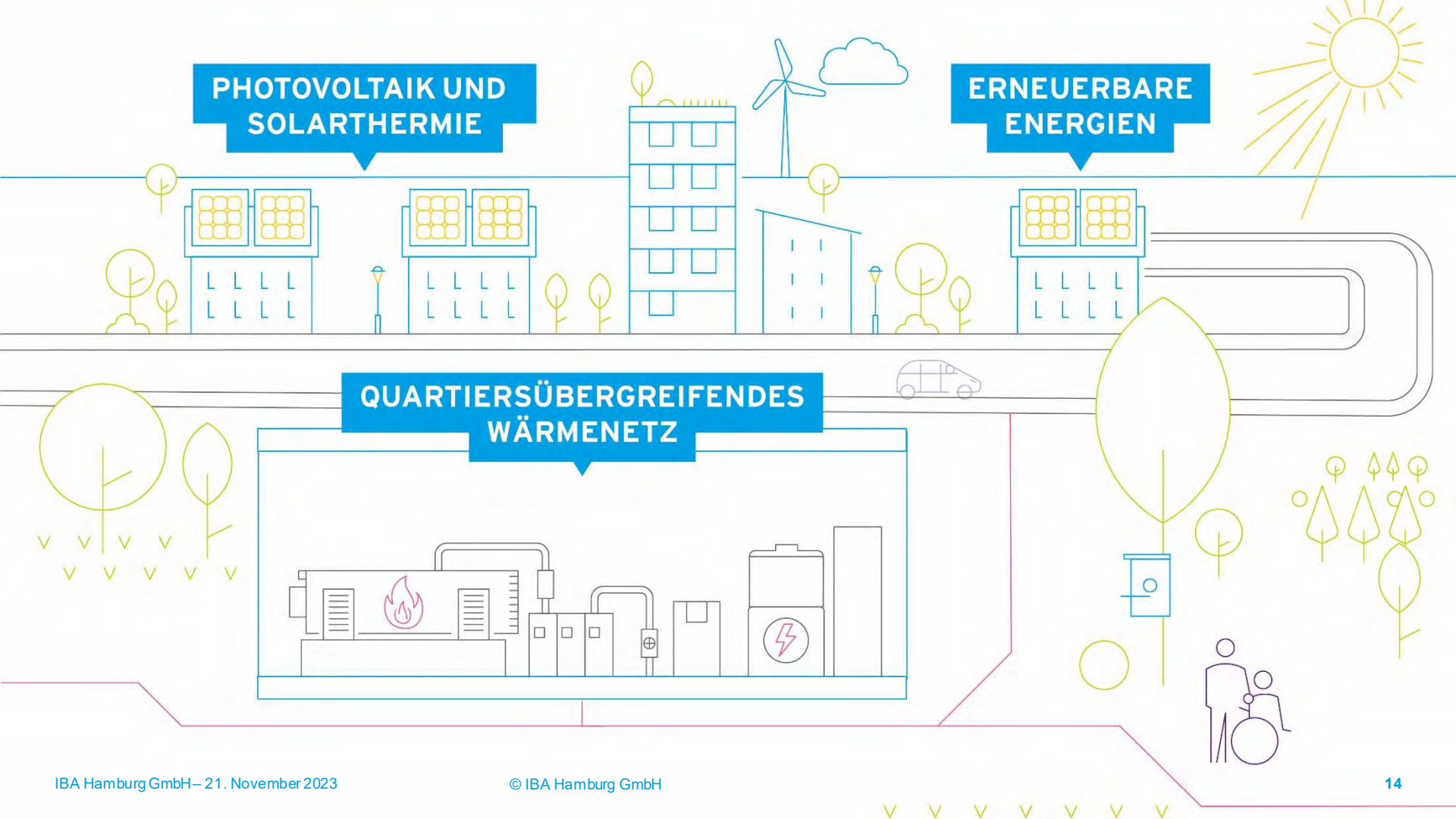
IBA Hamburg  
VERBUNDEN  
WOHNEN  
AM BANGG-ALSBEEK



## PHOTOVOLTAIK UND SOLARTHERMIE

## ERNEUERBARE ENERGIEN

## QUARTIERSÜBERGREIFENDES WÄRMENETZ



# AUFGABEN DER IBA HAMBURG BEI DER WÄRMEVERSORGUNG

- Zielsetzung mit Blick auf die jeweilige Quartiersentwicklung
- Gutachtenerstellung unter Berücksichtigung der räumlichen Möglichkeiten und Einschränkungen des jeweiligen Gebiets
- Vergabeverfahren für die Wärmekonzeption
- Prüfung und Begleitung der Umsetzung und Realisierung



# AUFGABEN DER IBA HAMBURG BEI DER WÄRMEVERSORGUNG

- Zielsetzung mit Blick auf die jeweilige Quartiersentwicklung
- Gutachtenerstellung unter Berücksichtigung der räumlichen Möglichkeiten und Einschränkungen des jeweiligen Gebiets
- Vergabeverfahren für die Wärmekonzeption
- Prüfung und Begleitung der Umsetzung und Realisierung

→ Wenig bis keine Partizipation der Öffentlichkeit



# AUFGABEN DER IBA HAMBURG BEI DER WÄRMEVERSORGUNG

- Zielsetzung mit Blick auf die jeweilige Quartiersentwicklung
  - Gutachtenerstellung unter Berücksichtigung der räumlichen Möglichkeiten und Einschränkungen des jeweiligen Gebiets
  - Vergabeverfahren für die Wärmekonzeption
  - Prüfung und Begleitung der Umsetzung und Realisierung
- Wenig bis keine Partizipation der Öffentlichkeit
  - Kommunikation der Ergebnisse und Veröffentlichung des Gutachtens im Transparenzportal der FHH

# AUFGABEN DER IBA HAMBURG BEI DER WÄRMEVERSORGUNG

- Zielsetzung mit Blick auf die jeweilige Quartiersentwicklung
  - Gutachtenerstellung unter Berücksichtigung der räumlichen Möglichkeiten und Einschränkungen des jeweiligen Gebiets
  - Vergabeverfahren für die Wärmekonzeption
  - Prüfung und Begleitung der Umsetzung und Realisierung
- Wenig bis keine Partizipation der Öffentlichkeit
  - Kommunikation der Ergebnisse und Veröffentlichung des Gutachtens im Transparenzportal der FHH
  - Pressekonferenz nach erfolgreichem Vertragsschluss

# AUFGABEN DER IBA HAMBURG BEI DER WÄRMEVERSORGUNG

- Zielsetzung mit Blick auf die jeweilige Quartiersentwicklung
  - Gutachtenerstellung unter Berücksichtigung der räumlichen Möglichkeiten und Einschränkungen des jeweiligen Gebiets
  - Vergabeverfahren für die Wärmekonzeption
  - Prüfung und Begleitung der Umsetzung und Realisierung
- Wenig bis keine Partizipation der Öffentlichkeit
  - Kommunikation der Ergebnisse und Veröffentlichung des Gutachtens im Transparenzportal der FHH
  - Pressekonferenz nach erfolgreichem Vertragsschluss
  - Kommunikationsformate gemeinsam mit oder alleine durch den Energieversorger

# KOMMUNIKATION - WÄRMEVERSORGUNG

## Beispiele Pressekonferenzen



# ERKLÄRFILM WÄRMEVERSORGUNG

## Tiefengeothermie Wilhelmsburg



► [https://www.youtube.com/watch?v=yoSyX\\_xlHzE&t=51s](https://www.youtube.com/watch?v=yoSyX_xlHzE&t=51s)



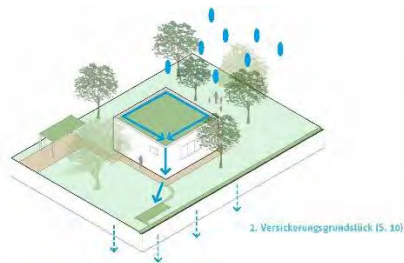
The diagram illustrates a water management system in a park. On the left, a winding blue line represents a water channel or path. A person is shown walking along this path. Below the path, there are icons for a person sitting at a table, three yellow circles, and a person riding a bicycle. In the top left corner, there are stylized lines representing a road or path. In the center, a blue cloud is raining, with blue dashed lines representing rain falling into the channel. Below the channel, three blue arrows point downwards, indicating the drainage process. On the right side, there is a dense forest of various trees, some with circular canopies and some with triangular canopies. A blue speech bubble with white text is positioned over the rain area.

**OBERFLÄCHENNAHE  
ENTWÄSSERUNG**

# ANWOHNERINFORMATION

## für Blau-Grüne-Infrastruktur (BGI)

- Leitfaden für ein nachhaltiges Regenwassermanagement privater Grundstücke
- Fachliche Information über den Hintergrund und die Notwendigkeiten einer nachhaltigen Bewirtschaftung
- Kreative Gestaltungsvorschläge und Inspirationen für die Anwohnerinnen und Anwohner

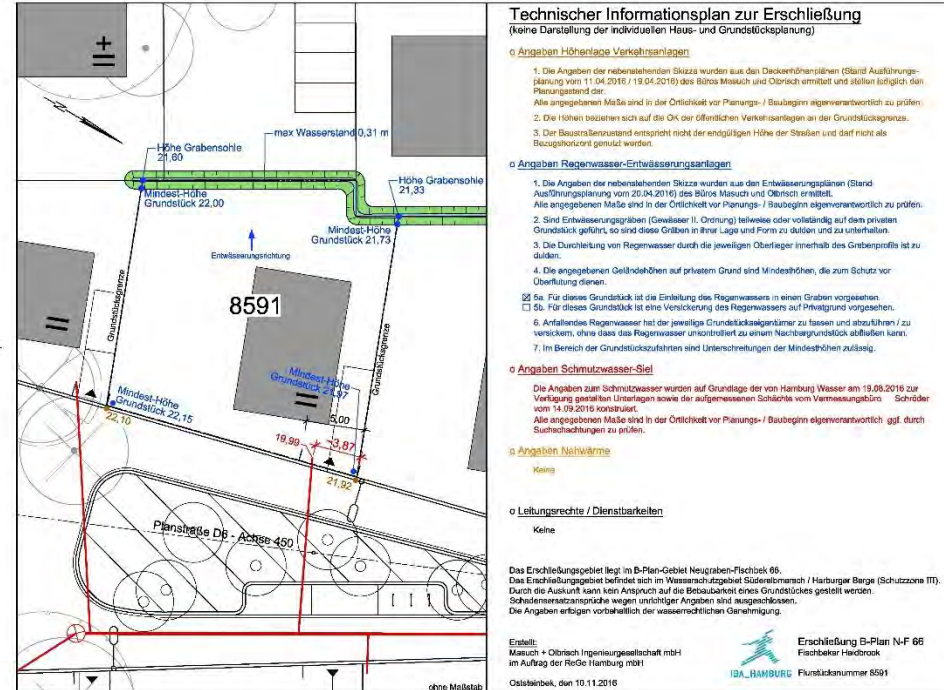


Anwohnerinformation

# VORGABEN FÜR REGENWASSERBEWIRTSCHAFTUNG

## Grundstücksinformationsblatt

- Einbindung der planerischen Vorgaben durch Vorgaben beim Grundstückskauf
- Sicherstellung der Funktionalität des Regenwassermanagements und des Gesamtsystems zur Regenwasserbewirtschaftung
- Eindeutige Fixierung der Pflichten des Grundstückeigentümers



## Grundstücksinformationsblatt



# PRIVATE BGI NACH FERTIGSTELLUNG



# PRIVATE BGI NACH FERTIGSTELLUNG



# INTERPRETATION UND „ABWEICHENDE“ AUSFÜHRUNGEN



# VIELEN DANK FÜR IHRE AUFMERKSAMKEIT!

[www.iba-hamburg.de](http://www.iba-hamburg.de)

[instagram.com/ibahamburg](https://www.instagram.com/ibahamburg)

[twitter.com/iba\\_hamburg](https://twitter.com/iba_hamburg)



**IBA\_HAMBURG**

Stadt neu bauen