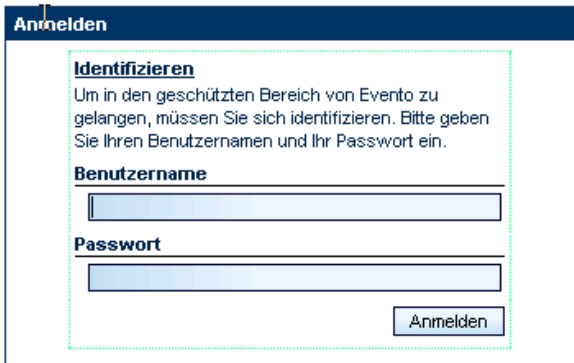


## 1 Zugang und Anmeldung

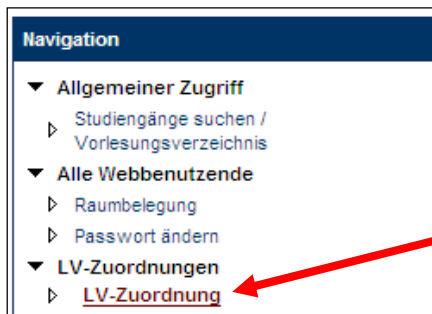
1. Internet Explorer öffnen (andere Browser werden derzeit nicht unterstützt)
2. Adresse eingeben: <https://www.lvplanung.fu-berlin.de/>
3. Über der linken Hauptnavigation auf **ANMELDEN** klicken



4. **BENUTZERNAME** und **KENNWORT** eingeben
5. Auf den Knopf **ANMELDEN** klicken



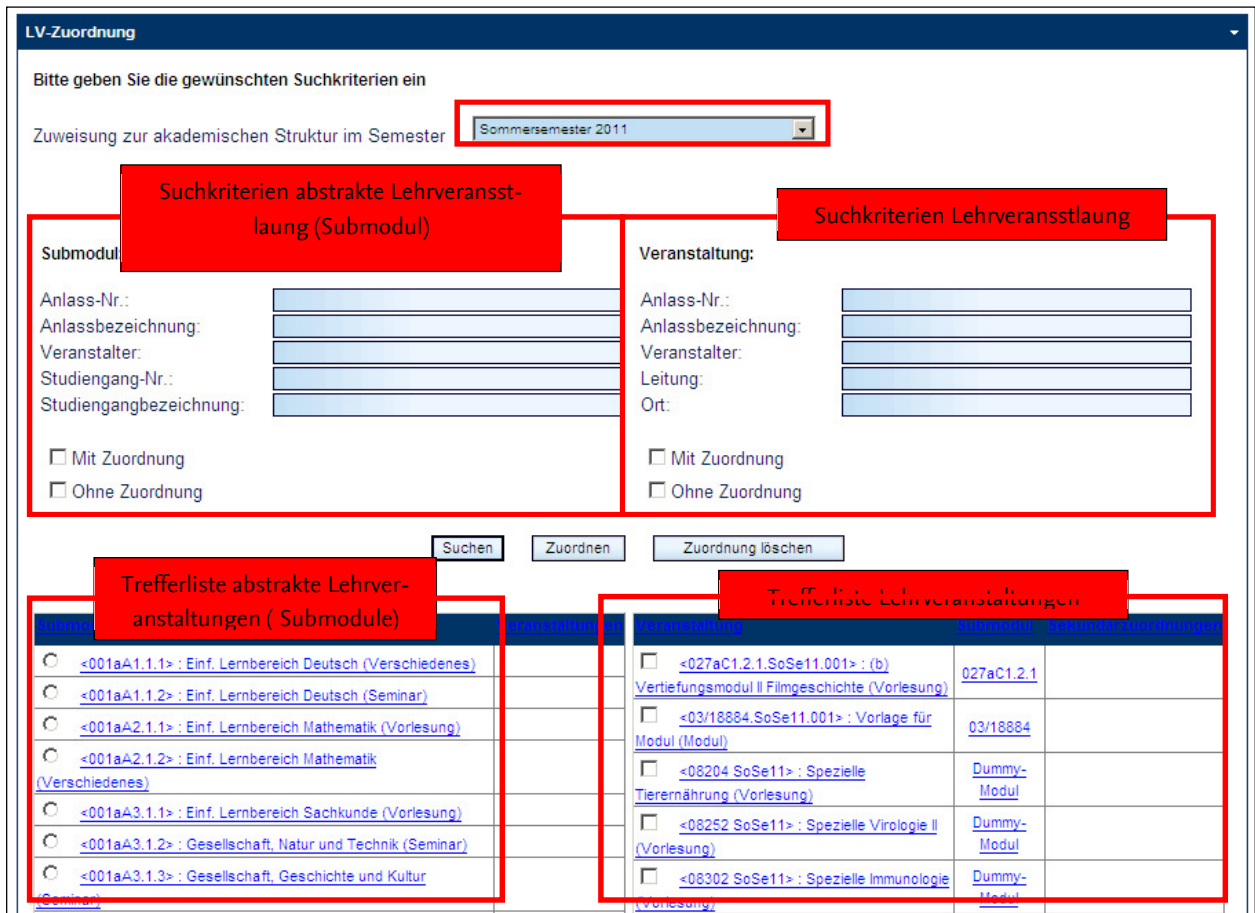
6. In der Hauptnavigation auf den Eintrag **LV-ZUORDNUNG** klicken



## 2 Übersicht Hauptfenster

Im Hauptfenster des Zuordnungsdialogs können die Submodule und Lehrveranstaltungen gesucht werden, die einander zugeordnet werden sollen.

- Im oberen Bereich ist das Bezugssemester zu wählen, in dem die Veranstaltungen miteinander verknüpft werden sollen.
- Im mittleren Bereich stehen dem Benutzer verschiedene Suchkriterien wie z. B. Anlass-Nummer und Anlassbezeichnung jeweils für die Submodule (abstrakten Lehrveranstaltungen) und die Veranstaltung (konkreten Lehrveranstaltungen) zur Verfügung.
- Im unteren Bereich werden die gefundenen Submodule und Lehrveranstaltungen angezeigt.
- Um ein gezieltes Suchen zu ermöglichen, kann zwischen einer Suche von Submodulen bzw. Lehrveranstaltungen **MIT ZUORDNUNG** und **OHNE ZUORDNUNG** gewählt werden.



**LV-Zuordnung**

Bitte geben Sie die gewünschten Suchkriterien ein

Zuweisung zur akademischen Struktur im Semester Sommersemester 2011

Suchkriterien abstrakte Lehrveranstaltung (Submodul)

**Submodul**

Anlass-Nr.:

Anlassbezeichnung:

Veranstalter:

Studiengang-Nr.:

Studiengangbezeichnung:

Mit Zuordnung  
 Ohne Zuordnung

Suchkriterien Lehrveranstaltung

**Veranstaltung:**

Anlass-Nr.:

Anlassbezeichnung:

Veranstalter:

Leitung:

Ort:

Mit Zuordnung  
 Ohne Zuordnung

Trefferliste abstrakte Lehrveranstaltungen ( Submodule)

Submodul	Struktur	Struktur
<input type="radio"/> <001aA1.1.1> : Einf. Lernbereich Deutsch (Verschiedenes)		
<input type="radio"/> <001aA1.1.2> : Einf. Lernbereich Deutsch (Seminar)		
<input type="radio"/> <001aA2.1.1> : Einf. Lernbereich Mathematik (Vorlesung)		
<input type="radio"/> <001aA2.1.2> : Einf. Lernbereich Mathematik (Verschiedenes)		
<input type="radio"/> <001aA3.1.1> : Einf. Lernbereich Sachkunde (Vorlesung)		
<input type="radio"/> <001aA3.1.2> : Gesellschaft, Natur und Technik (Seminar)		
<input type="radio"/> <001aA3.1.3> : Gesellschaft, Geschichte und Kultur		

Trefferliste Lehrveranstaltungen

Veranstaltung	Submodul	Sekundärzuordnung
<input type="checkbox"/> <027aC1.2.1.SoSe11.001> : (b) Vertiefungsmodul II Filmgeschichte (Vorlesung)	027aC1.2.1	
<input type="checkbox"/> <03/18884.SoSe11.001> : Vorlage für Modul (Modul)	03/18884	
<input type="checkbox"/> <08204 SoSe11> : Spezielle Tierernährung (Vorlesung)	Dummy-Modul	
<input type="checkbox"/> <08252 SoSe11> : Spezielle Virologie II (Vorlesung)	Dummy-Modul	
<input type="checkbox"/> <08302 SoSe11> : Spezielle Immunologie (Vorlesung)	Dummy-Modul	

Überblick Hauptfenster

### 3 Zuordnung von Lehrveranstaltungen

- Wählen Sie das gewünschte **Semester** aus
- Geben Sie unter **SUBMODULE** im Feld **ANLASS-NR.:** die Bezeichnung Ihrer abstrakten Lehrveranstaltung ein (als Platzhalter kann das Prozentzeichen (%) genutzt werden)
- Geben Sie unter **VERANSTALTUNG** im Feld **ANLASS-NR.:** die Bezeichnung Ihrer konkreten Lehrveranstaltung ein
- Klicken Sie auf die Schaltfläche **SUCHEN**
- Wählen Sie die Submodule und die Lehrveranstaltungen, die Sie miteinander verknüpfen wollen durch Markieren der Kästchen jeweils am Anfang der Zeile
- Drücken Sie auf den Knopf **ZUORDNEN**



Überblick Zuordnung noch nicht erfolgt

Es können auch mehrere **LEHRVERANSTALTUNGEN** zu einem **SUBMODULE** (abstrakte Lehrveranstaltung) zugeordnet werden.

Die Zuordnung einer Lehrveranstaltung zu mehreren Submodulen auf einmal ist nicht möglich, sondern erfordert mehrere Arbeitsschritte!

## 4 Zuordnung der Lehrveranstaltungen überprüfen (im Web)

1. In der Trefferliste **SUBMODULE** (abstrakte Lehrveranstaltungen) erscheint in der Spalte **VERANSTALTUNGEN** die Anzahl der zugeordneten Lehrveranstaltungen.
2. In der Trefferliste der **LEHRVERANSTALTUNGEN** erscheinen in der Spalte **SUBMODUL** die Nummern der zugeordneten Submodule. Im Beispielfall ist nur die ursprüngliche Zuordnung vorhanden. Diese nennt man auch Primärzuordnung erhalten. Primärzuordnungen können nicht gelöst werden.

**LV-Zuordnung** Minimieren

Bitte geben Sie die gewünschten Suchkriterien ein

Zuweisung zur akademischen Struktur im Semester: Wintersemester 2010/2011

<p><b>Submodul:</b></p> <p>Anlass-Nr.: <input type="text" value="051aC2%"/></p> <p>Anlassbezeichnung: <input type="text"/></p> <p>Veranstalter: <input type="text"/></p> <p>Studiengang-Nr.: <input type="text"/></p> <p>Studiengangbezeichnung: <input type="text"/></p> <p><input type="checkbox"/> Mit Zuordnung <input type="checkbox"/> Ohne Zuordnung</p>	<p><b>Veranstaltung:</b></p> <p>Anlass-Nr.: <input type="text" value="051a%"/></p> <p>Anlassbezeichnung: <input type="text"/></p> <p>Veranstalter: <input type="text"/></p> <p>Leitung: <input type="text"/></p> <p>Ort: <input type="text"/></p> <p><input type="checkbox"/> Mit Zuordnung <input type="checkbox"/> Ohne Zuordnung</p>
---	---

Submodul	Veranstaltungen	Veranstaltung	Submodul, Sekundärzuordnungen
<input type="checkbox"/> <a href="#">&lt;051aC2.1.1&gt; : (b) Vertiefungsmodul Theatergeschichte (Vorlesung)</a>	<b>1</b>	<input type="checkbox"/> <a href="#">&lt;051aC2.1.1.WSe1011.001&gt; : (b) Vertiefungsmodul Theatergeschichte (Vorlesung)</a>	<a href="#">051aC2.1.1</a>
<input type="checkbox"/> <a href="#">&lt;051aC2.1.2&gt; : (b) Vertiefungsmodul Theatergeschichte (Hauptseminar)</a>			

Überblick erfolgte Zuordnung

### 4.1 Details zugeordneter Lehrveranstaltungen

1. Klicken Sie in der Trefferliste der **SUBMODULE** in der Spalte **VERANSTALTUNGEN** auf die Ziffer **1**
2. Im kommenden Fenster werden Details aller zugeordneter Lehrveranstaltungen angezeigt.
3. Klicken Sie im Bereich der Lehrveranstaltungen auf die **ANLASSBEZEICHNUNG** oder die **NUMMER**, um die Detailinformationen zur Lehrveranstaltung anzuzeigen.

## 4.2 Zuordnung der Lehrveranstaltungen löschen

1. Suchen Sie die entsprechenden Lehrveranstaltungen
2. Markieren Sie das Submodul und die Lehrveranstaltungen jeweils im Kästchen der ersten Spalte
3. Klicken Sie auf **ZUORDNUNG LÖSCHEN**

**LV-Zuordnung** Minimieren

Bitte geben Sie die gewünschten Suchkriterien ein

Zuweisung zur akademischen Struktur im Semester: Wintersemester 2010/2011

**Submodul:**

Anlass-Nr.:

Anlassbezeichnung:

Veranstalter:

Studiengang-Nr.:

Studiengangbezeichnung:

Mit Zuordnung  Ohne Zuordnung

**Veranstaltung:**

Anlass-Nr.:

Anlassbezeichnung:

Veranstalter:

Leitung:

Ort:

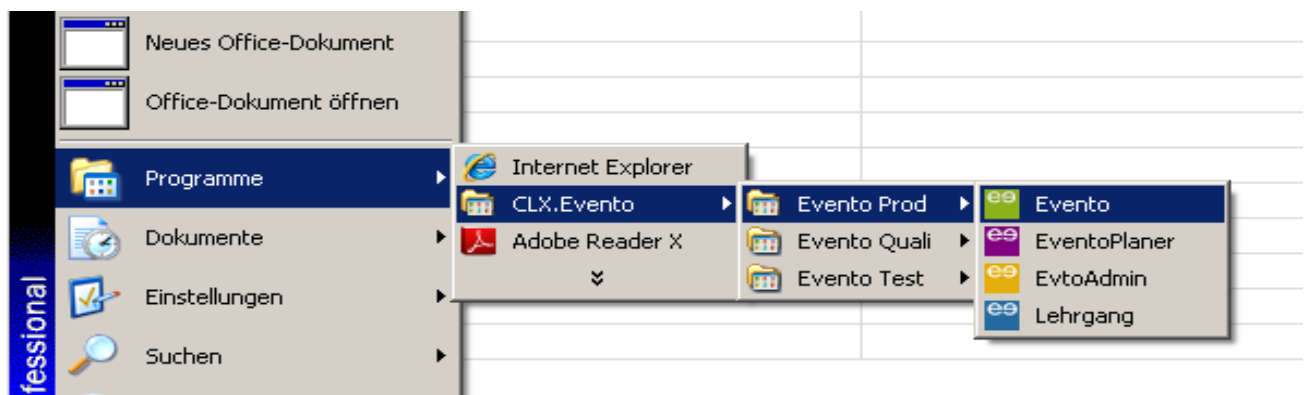
Mit Zuordnung  Ohne Zuordnung

Submodul	Veranstaltungen	Veranstaltung	Submodul	Sekundärzuordnungen
<input checked="" type="checkbox"/> <051aC2.1.1> : (b) Vertiefungsmodul Theatergeschichte (Vorlesung)	1	<input checked="" type="checkbox"/> <051aC2.1.1.WSe1011.001> : (b) vertiefungsmodul Theatergeschichte (Vorlesung)	051aC2.1.1	
<input type="checkbox"/> <051aC2.1.2> : (b) Vertiefungsmodul Theatergeschichte (Hauptseminar)				

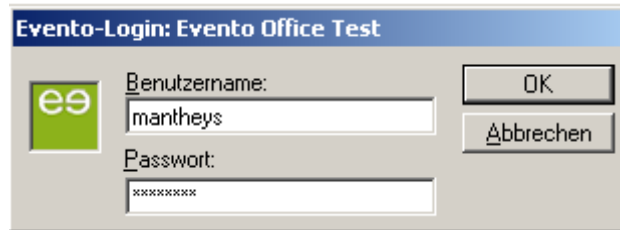
## 5 Zuordnung der Lehrveranstaltungen überprüfen (im Evento)

### 5.1 Überprüfen der Zuordnungen bei Kernfächern und Monobachelor

1. Melden Sie sich im Evento Office an.



## CLX.Evento Kurzanleitung: Web-Zuordnungen und Zuordnungskontrolle



Evento-Login: Evento Office Test

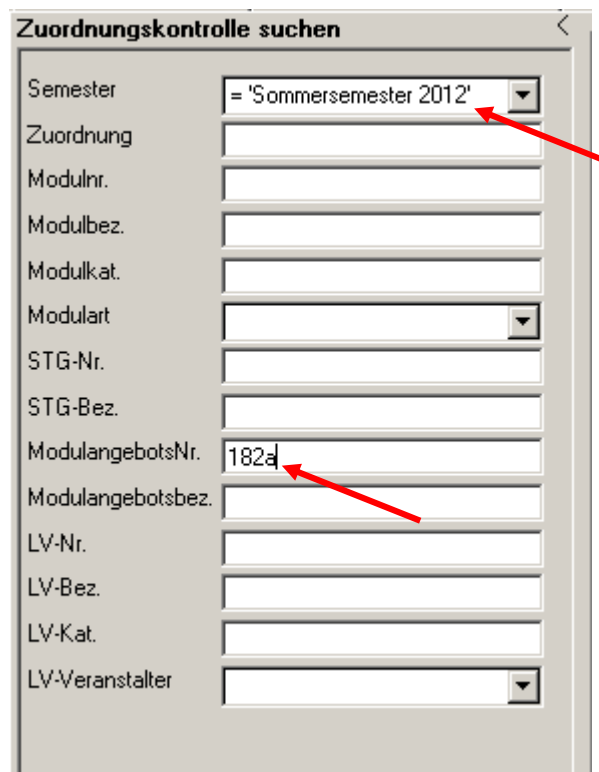
Benutzername: mantheys

Passwort: \*\*\*\*\*

OK

Abbrechen

2. Wechseln Sie auf den Reiter **ZUORDNUNGSKONTROLLE**
3. Wählen Sie das gewünschte Semester über die Auswahlbox aus
4. Geben Sie die gewünschte Modulangebotsnummer ein
  - a. Vgl. hierzu die PO-Liste auf: <http://www.fu-berlin.de/sites/campusmanagement/>



Zuordnungskontrolle suchen

Semester = 'Sommersemester 2012'

Zuordnung

Modulnr.

Modulbez.

Modulkat.

Modulart

STG-Nr.

STG-Bez.

ModulangebotsNr. 182a

Modulangebotsbez.

LV-Nr.

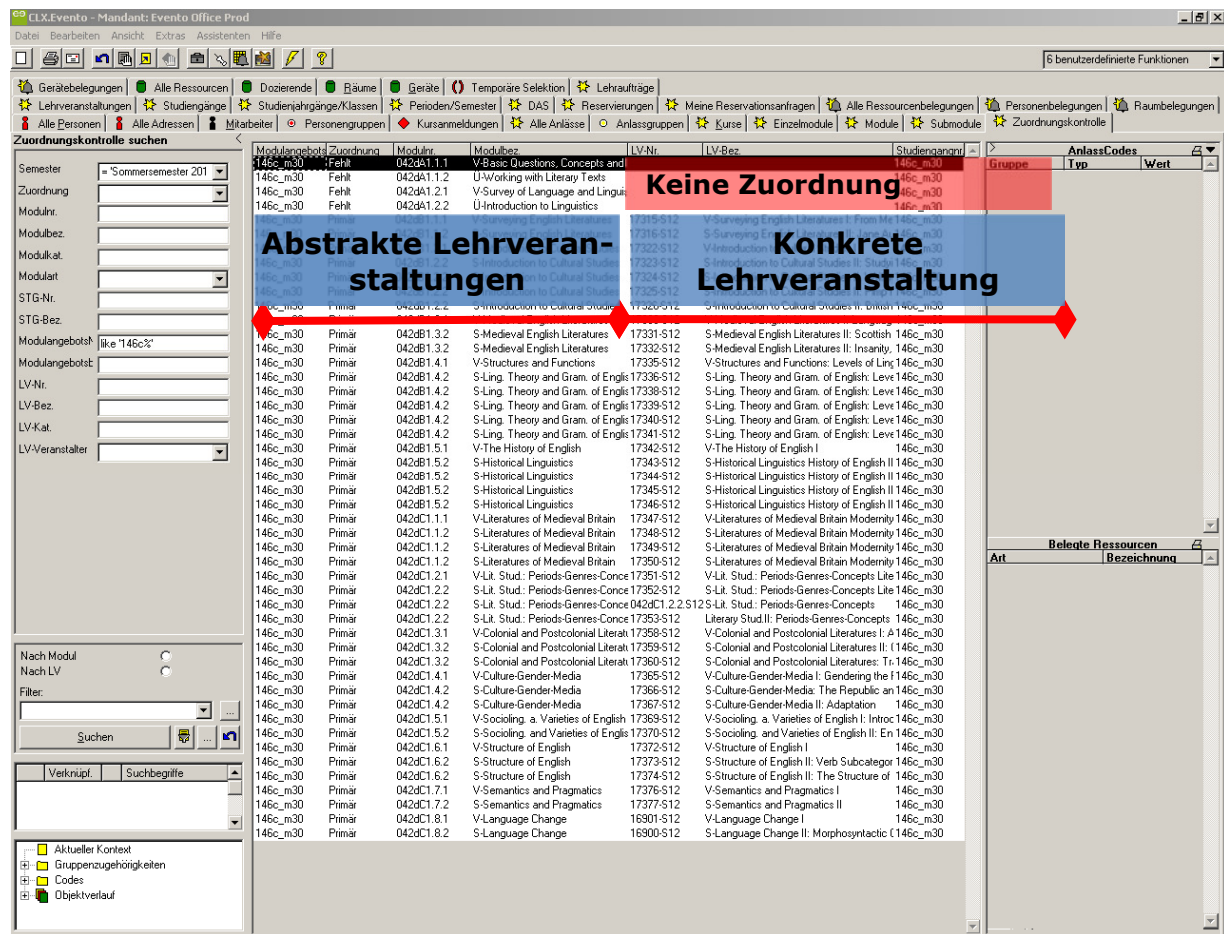
LV-Bez.

LV-Kat.

LV-Veranstalter

5. Klicken Sie auf **SUCHEN**

## CLX.Evento Kurzanleitung: Web-Zuordnungen und Zuordnungskontrolle



The screenshot shows the 'Zuordnungskontrolle' window in CLX.Evento. The main table displays a list of assignments. A red arrow points from a blue box labeled 'Abstrakte Lehrveranstaltungen' to a red box labeled 'Keine Zuordnung', and another red arrow points from a blue box labeled 'Konkrete Lehrveranstaltung' to the same red box. The table lists various modules with columns for Modulangebot, Zuordnung, Modulnr., Modulbez., LV-Nr., LV-Bez., Studiengang, and AnlassCodes.

Modulangebot	Zuordnung	Modulnr.	Modulbez.	LV-Nr.	LV-Bez.	Studiengang	AnlassCodes
146c_m30	Fehlt	042dA1.1.1	V-Basic Questions, Concepts and			146c_m30	Gruppe
146c_m30	Fehlt	042dA1.1.2	U-Working with Literary Texts			146c_m30	Typ
146c_m30	Fehlt	042dA1.2.1	V-Survey of Language and Lingui			146c_m30	Wert
146c_m30	Fehlt	042dA1.2.2	U-Introduction to Linguistics			146c_m30	
146c_m30	Primär	042dC1.1.1	S-Introduction to Cultural Studies	17315-512	V-Surveying English Literatures II: From Med	146c_m30	
146c_m30	Primär	042dC1.1.2	S-Introduction to Cultural Studies	17316-512	S-Surveying English Literatures II: From Med	146c_m30	
146c_m30	Primär	042dC1.2.1	S-Introduction to Cultural Studies	17322-512	V-Introduction to Cultural Studies I	146c_m30	
146c_m30	Primär	042dC1.2.2	S-Introduction to Cultural Studies	17323-512	V-Introduction to Cultural Studies I	146c_m30	
146c_m30	Primär	042dC1.3.1	S-Medieval English Literatures	17324-512	V-Introduction to Cultural Studies I	146c_m30	
146c_m30	Primär	042dC1.3.2	S-Medieval English Literatures	17325-512	V-Introduction to Cultural Studies I	146c_m30	
146c_m30	Primär	042dC1.3.2	S-Medieval English Literatures	17331-512	S-Medieval English Literatures II: Scottish	146c_m30	
146c_m30	Primär	042dC1.3.2	S-Medieval English Literatures	17332-512	S-Medieval English Literatures II: Insanit	146c_m30	
146c_m30	Primär	042dC1.4.1	V-Structures and Functions	17335-512	V-Structures and Functions: Levels of Ling	146c_m30	
146c_m30	Primär	042dC1.4.2	S-Ling. Theory and Gram. of Engl	17336-512	S-Ling. Theory and Gram. of English: Leve	146c_m30	
146c_m30	Primär	042dC1.4.2	S-Ling. Theory and Gram. of Engl	17338-512	S-Ling. Theory and Gram. of English: Leve	146c_m30	
146c_m30	Primär	042dC1.4.2	S-Ling. Theory and Gram. of Engl	17339-512	S-Ling. Theory and Gram. of English: Leve	146c_m30	
146c_m30	Primär	042dC1.4.2	S-Ling. Theory and Gram. of Engl	17340-512	S-Ling. Theory and Gram. of English: Leve	146c_m30	
146c_m30	Primär	042dC1.4.2	S-Ling. Theory and Gram. of Engl	17341-512	S-Ling. Theory and Gram. of English: Leve	146c_m30	
146c_m30	Primär	042dC1.5.1	V-The History of English	17342-512	V-The History of English I	146c_m30	
146c_m30	Primär	042dC1.5.2	S-Historical Linguistics	17343-512	S-Historical Linguistics History of English	146c_m30	
146c_m30	Primär	042dC1.5.2	S-Historical Linguistics	17344-512	S-Historical Linguistics History of English	146c_m30	
146c_m30	Primär	042dC1.5.2	S-Historical Linguistics	17345-512	S-Historical Linguistics History of English	146c_m30	
146c_m30	Primär	042dC1.5.2	S-Historical Linguistics	17346-512	S-Historical Linguistics History of English	146c_m30	
146c_m30	Primär	042dC1.1.1	V-Literatures of Medieval Britain	17347-512	V-Literatures of Medieval Britain Modernity	146c_m30	
146c_m30	Primär	042dC1.1.2	S-Literatures of Medieval Britain	17348-512	S-Literatures of Medieval Britain Modernity	146c_m30	
146c_m30	Primär	042dC1.1.2	S-Literatures of Medieval Britain	17349-512	S-Literatures of Medieval Britain Modernity	146c_m30	
146c_m30	Primär	042dC1.1.2	S-Literatures of Medieval Britain	17350-512	S-Literatures of Medieval Britain Modernity	146c_m30	
146c_m30	Primär	042dC1.2.1	V-Lit. Stud.: Periods-Genres-Conce	17351-512	V-Lit. Stud.: Periods-Genres-Concepts Lite	146c_m30	
146c_m30	Primär	042dC1.2.2	S-Lit. Stud.: Periods-Genres-Conce	17352-512	S-Lit. Stud.: Periods-Genres-Concepts Lite	146c_m30	
146c_m30	Primär	042dC1.2.2	S-Lit. Stud.: Periods-Genres-Conce	17353-512	S-Lit. Stud.: Periods-Genres-Concepts	146c_m30	
146c_m30	Primär	042dC1.2.2	S-Lit. Stud.: Periods-Genres-Conce	17353-512	Literary Stud II: Periods-Genres-Concepts	146c_m30	
146c_m30	Primär	042dC1.3.1	V-Colonial and Postcolonial Literat	17358-512	V-Colonial and Postcolonial Literatures I	146c_m30	
146c_m30	Primär	042dC1.3.2	S-Colonial and Postcolonial Literat	17359-512	S-Colonial and Postcolonial Literatures II	146c_m30	
146c_m30	Primär	042dC1.3.2	S-Colonial and Postcolonial Literat	17360-512	S-Colonial and Postcolonial Literatures: Tr	146c_m30	
146c_m30	Primär	042dC1.4.1	V-Culture-Gender-Media	17365-512	V-Culture-Gender-Media I: Gendering the	146c_m30	
146c_m30	Primär	042dC1.4.2	S-Culture-Gender-Media	17366-512	S-Culture-Gender-Media: The Republic an	146c_m30	
146c_m30	Primär	042dC1.4.2	S-Culture-Gender-Media	17367-512	S-Culture-Gender-Media II: Adaptation	146c_m30	
146c_m30	Primär	042dC1.5.1	V-Socioling. a. Varieties of English	17369-512	V-Socioling. a. Varieties of English I: Introc	146c_m30	
146c_m30	Primär	042dC1.5.2	S-Socioling. and Varieties of Engl	17370-512	S-Socioling. and Varieties of English II: En	146c_m30	
146c_m30	Primär	042dC1.6.1	V-Structure of English	17372-512	V-Structure of English I	146c_m30	
146c_m30	Primär	042dC1.6.2	S-Structure of English	17373-512	S-Structure of English II: Verb Subcategor	146c_m30	
146c_m30	Primär	042dC1.6.2	S-Structure of English	17374-512	S-Structure of English II: The Structure of	146c_m30	
146c_m30	Primär	042dC1.7.1	V-Semantics and Pragmatics	17376-512	V-Semantics and Pragmatics I	146c_m30	
146c_m30	Primär	042dC1.7.2	S-Semantics and Pragmatics	17377-512	S-Semantics and Pragmatics II	146c_m30	
146c_m30	Primär	042dC1.8.1	V-Language Change	16901-512	V-Language Change I	146c_m30	
146c_m30	Primär	042dC1.8.2	S-Language Change	16900-512	S-Language Change II: Morphosyntactic	146c_m30	

- Im linken Teil der Liste werden die abstrakten Lehrveranstaltungen (Submodule), im rechten Teil die zugeordneten konkreten Lehrveranstaltungen angezeigt.
- Wenn einer abstrakten keine konkreten Lehrveranstaltungen zugeordnet sind, fehlen diese Zuordnungen und müssen (z. B. im Web-Dialog) nachgezogen werden.

## 5.2 Überprüfen von Modulangeboten aus Kombi-Studiengängen

Möchten Sie die Zuordnung eines Modulangebots prüfen, welches in vielen verschiedenen Studiengängen verwendet wird, so ist die in der Zuordnungskontrolle erstellte Liste sehr lang und die einzelnen Module werden mehrmals aufgelistet. Um dennoch die Zuordnung zu prüfen, muss die Suche auf einen einzelnen Studiengang eingeschränkt werden:

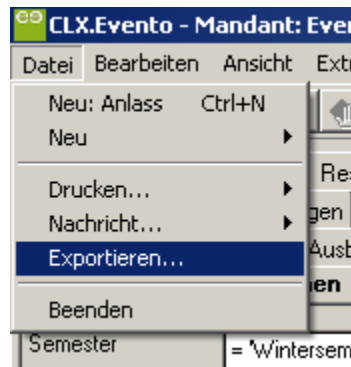
- Gehen Sie analog wie unter 5.1 Punkte 1-8 beschrieben vor
- Wählen Sie aus der Spalte StudiengangsNr. einen einzelnen Studiengang aus und legen ihn per Drag & Drop im Bereich **SUCHBEGRIFFE** ab

**CLX.Evento Kurzanleitung: Web-Zuordnungen und Zuordnungskontrolle**

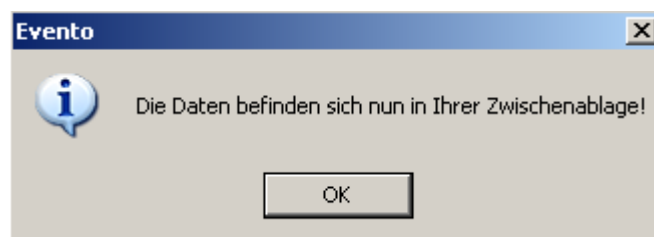
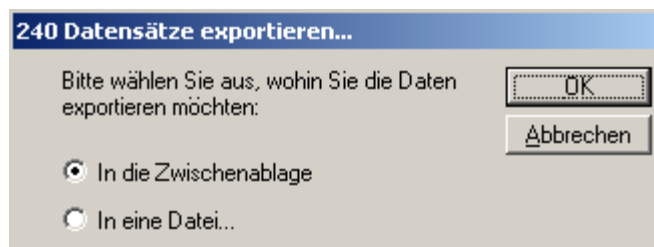
3. Klicken Sie erneut auf **SUCHEN**
4. Nun haben Sie eine übersichtliche Liste der Submodule und können die Zuordnung prüfen

### 5.3 Export der Zuordnung nach Excel

Die Liste der Zuordnungen kann nach Excel exportiert werden, damit auch Personen die Zuordnung prüfen können, die nicht mit Evento vertraut sind.



1. Klicken Sie auf **DATEI** und wählen Sie **EXPORTIEREN** aus
2. Wählen Sie im folgenden Dialog **IN DIE ZWISCHENABLAGE** aus und bestätigen mit **OK**



3. Starten Sie Excel
4. Klicken Sie mit der rechten Maustaste in die erste Zelle A1 und wählen Sie **EINFÜGEN**
5. Die Daten sind nun in Excel verfügbar und können weiter verwendet werden