

Eco-Appreciation Perspective (EAP) for Sustainable future: The case study of TAU-FSS and the historic Ficus trees

Nevo Mali



מלי ורן, שותפת מייסדת, 21/1/2019

EAP approach

The TAU-FSS Forum

The Case Study of Education for
Sustainability

The Jerusalem Boulevard in
Jaffa, historic Ficus trees

Personal involvement

A photograph of a long, arched trellis structure covered in dense foliage with yellow and green leaves, creating a tunnel effect over a path. The trellis is made of dark metal or wood, and the path is a light-colored gravel or dirt. The foliage is thick, with many leaves visible, and the overall scene is bright and colorful.

I would like to take you on
a short journey to a
multidisciplinary,
multidimensional space

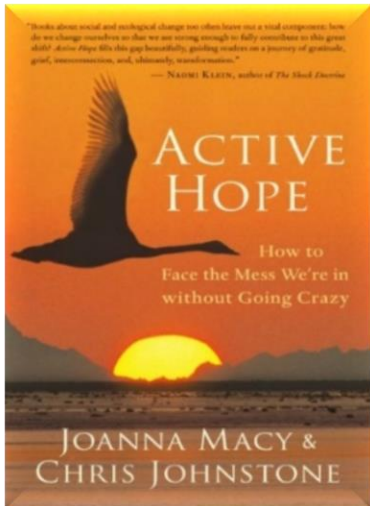
“The real voyage of discovery consists not in seeking new landscapes, but in having **new eyes** .”

Marcel Proust

“Nature is **seen** by humans through a screen of beliefs, knowledge, and purposes, and it is in terms of their **images** of nature, rather than of the **actual structure of nature**, that they act. Yet, it is upon **nature itself** that they do act, and it is nature itself that acts upon them, **nurturing or destroying them**.”

Roy Rappaport

The transition toward a sustainable world is a major challenge of our time



*“The great turning begins with a different view”
Macy & Johnstone (2012, p.229)*

Humans Nature Relations

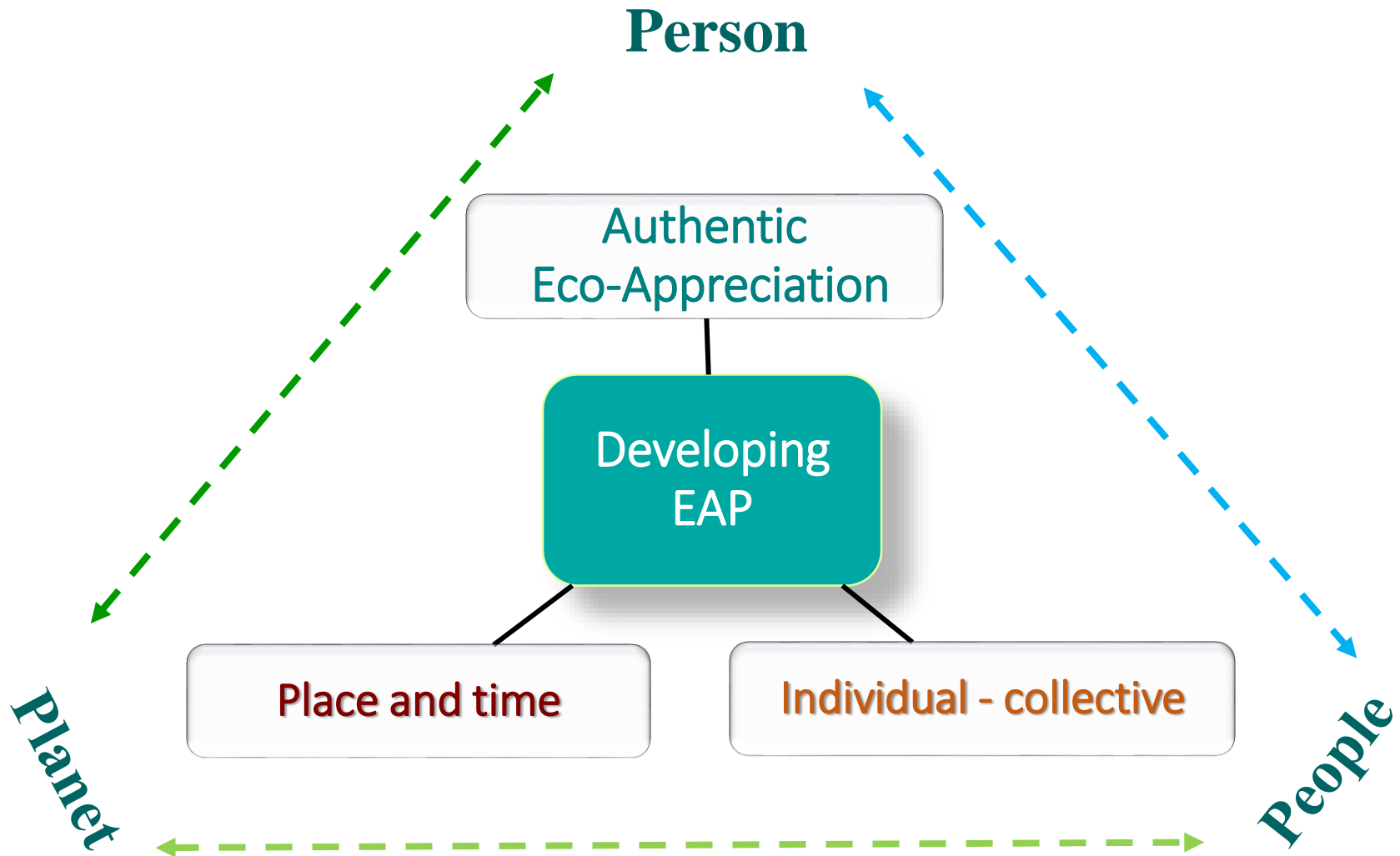
The Eco Appreciation Perspective



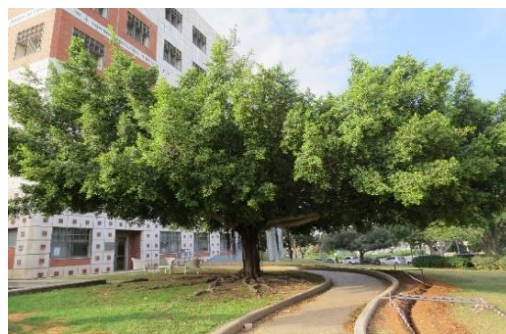
Nevo, M. (in print). The Eco-Appreciation Perspective – Implementing a Practical Approach in Nature Therapy. In E. Pfeifer & H.-H. Decker-Voigt (eds.), *Natur in Psychotherapie und Künstlerischer Therapie. Theoretische, methodische und praktische Grundlagen* (Vol. 1 & 2). Gießen: Psychosozial-Verlag. Odum, E.P. 1963. *Ecology*. Holt, Rinehart & Winston N.Y.

EAP Model

EAP approach



The Jerusalem Boulevard in Jaffa, historic Ficus trees



















שימוע ציפי מנכ"ל משרד הרווחה – בין שטוב לרוע

מחיר ממוקד על שירות ירושלים בימו

תכנית המימון החדשה של משרד הרווחה, המיושמת באמצעות שירות ירושלים בימו, מאפשרת לרווחה לסייע לנשים וילדים במצוקה כלכלית, תוך מתן מענה ממוקד ויעיל. תכנית המימון החדשה של משרד הרווחה, המיושמת באמצעות שירות ירושלים בימו, מאפשרת לרווחה לסייע לנשים וילדים במצוקה כלכלית, תוך מתן מענה ממוקד ויעיל.

יום חמישי, 15.11.2019, 10:00-12:00, אולם 101, תל אביב

יום חמישי, 15.11.2019, 10:00-12:00, אולם 101, תל אביב

יום חמישי, 15.11.2019, 10:00-12:00, אולם 101, תל אביב

יום חמישי, 15.11.2019, 10:00-12:00, אולם 101, תל אביב

יום חמישי, 15.11.2019, 10:00-12:00, אולם 101, תל אביב

יום חמישי, 15.11.2019, 10:00-12:00, אולם 101, תל אביב

יום חמישי, 15.11.2019, 10:00-12:00, אולם 101, תל אביב

יום חמישי, 15.11.2019, 10:00-12:00, אולם 101, תל אביב

יום חמישי, 15.11.2019, 10:00-12:00, אולם 101, תל אביב

יום חמישי, 15.11.2019, 10:00-12:00, אולם 101, תל אביב

יום חמישי, 15.11.2019, 10:00-12:00, אולם 101, תל אביב

יום חמישי, 15.11.2019, 10:00-12:00, אולם 101, תל אביב

יום חמישי, 15.11.2019, 10:00-12:00, אולם 101, תל אביב

יום חמישי, 15.11.2019, 10:00-12:00, אולם 101, תל אביב

יום חמישי, 15.11.2019, 10:00-12:00, אולם 101, תל אביב

יום חמישי, 15.11.2019, 10:00-12:00, אולם 101, תל אביב

יום חמישי, 15.11.2019, 10:00-12:00, אולם 101, תל אביב

יום חמישי, 15.11.2019, 10:00-12:00, אולם 101, תל אביב

יום חמישי, 15.11.2019, 10:00-12:00, אולם 101, תל אביב

יום חמישי, 15.11.2019, 10:00-12:00, אולם 101, תל אביב

יום חמישי, 15.11.2019, 10:00-12:00, אולם 101, תל אביב

יום חמישי, 15.11.2019, 10:00-12:00, אולם 101, תל אביב

יום חמישי, 15.11.2019, 10:00-12:00, אולם 101, תל אביב

יום חמישי, 15.11.2019, 10:00-12:00, אולם 101, תל אביב

יום חמישי, 15.11.2019, 10:00-12:00, אולם 101, תל אביב

ברכבת קלה אל שדרה ירוקת – מקימים בימו

המחיר הממוקד של שירות ירושלים בימו, המיושמת באמצעות שירות ירושלים בימו, מאפשרת לרווחה לסייע לנשים וילדים במצוקה כלכלית, תוך מתן מענה ממוקד ויעיל. המחיר הממוקד של שירות ירושלים בימו, המיושמת באמצעות שירות ירושלים בימו, מאפשרת לרווחה לסייע לנשים וילדים במצוקה כלכלית, תוך מתן מענה ממוקד ויעיל.

יום חמישי, 15.11.2019, 10:00-12:00, אולם 101, תל אביב

יום חמישי, 15.11.2019, 10:00-12:00, אולם 101, תל אביב

יום חמישי, 15.11.2019, 10:00-12:00, אולם 101, תל אביב

יום חמישי, 15.11.2019, 10:00-12:00, אולם 101, תל אביב

יום חמישי, 15.11.2019, 10:00-12:00, אולם 101, תל אביב

יום חמישי, 15.11.2019, 10:00-12:00, אולם 101, תל אביב

יום חמישי, 15.11.2019, 10:00-12:00, אולם 101, תל אביב

יום חמישי, 15.11.2019, 10:00-12:00, אולם 101, תל אביב

יום חמישי, 15.11.2019, 10:00-12:00, אולם 101, תל אביב

יום חמישי, 15.11.2019, 10:00-12:00, אולם 101, תל אביב

יום חמישי, 15.11.2019, 10:00-12:00, אולם 101, תל אביב

יום חמישי, 15.11.2019, 10:00-12:00, אולם 101, תל אביב

יום חמישי, 15.11.2019, 10:00-12:00, אולם 101, תל אביב

יום חמישי, 15.11.2019, 10:00-12:00, אולם 101, תל אביב

יום חמישי, 15.11.2019, 10:00-12:00, אולם 101, תל אביב

יום חמישי, 15.11.2019, 10:00-12:00, אולם 101, תל אביב

יום חמישי, 15.11.2019, 10:00-12:00, אולם 101, תל אביב

יום חמישי, 15.11.2019, 10:00-12:00, אולם 101, תל אביב

יום חמישי, 15.11.2019, 10:00-12:00, אולם 101, תל אביב

יום חמישי, 15.11.2019, 10:00-12:00, אולם 101, תל אביב

יום חמישי, 15.11.2019, 10:00-12:00, אולם 101, תל אביב

יום חמישי, 15.11.2019, 10:00-12:00, אולם 101, תל אביב

יום חמישי, 15.11.2019, 10:00-12:00, אולם 101, תל אביב

יום חמישי, 15.11.2019, 10:00-12:00, אולם 101, תל אביב

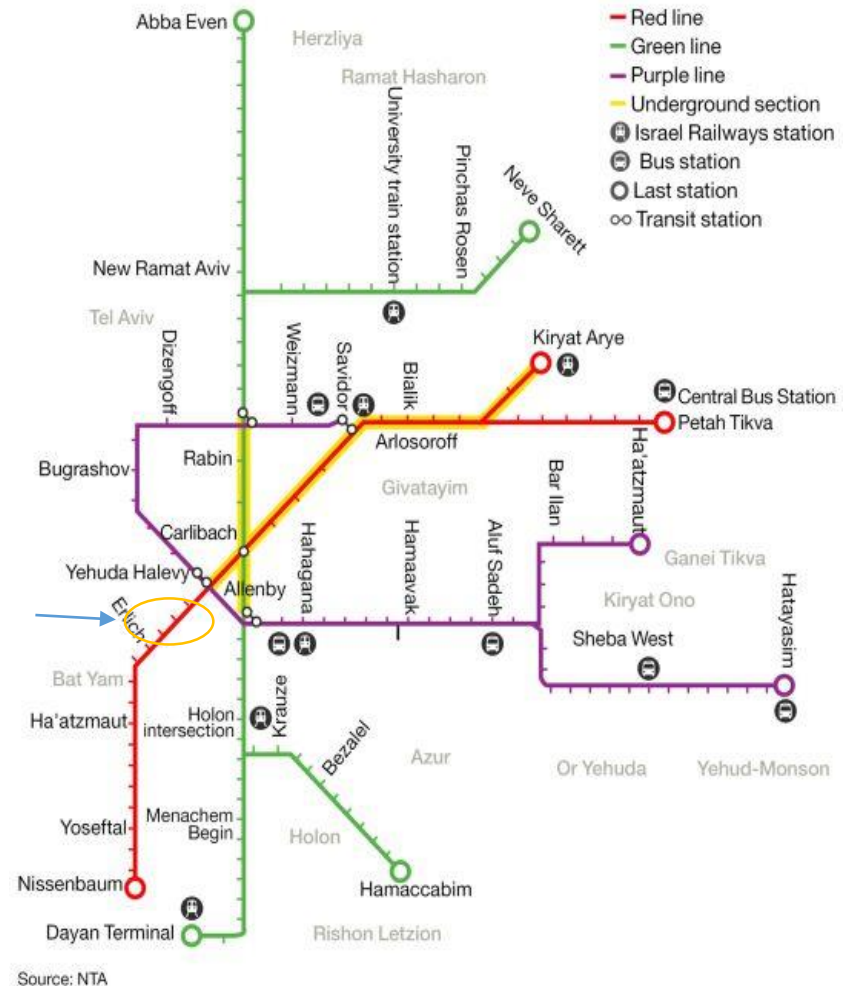
יום חמישי, 15.11.2019, 10:00-12:00, אולם 101, תל אביב

יום חמישי, 15.11.2019, 10:00-12:00, אולם 101, תל אביב

Light Rail Lines - Tel Aviv Metropolitan Area

- The light rail is being built in Tel Aviv metropolitan area where 44% of Israelis live.
- NTA is a government company aims to construct the project.
- The light rail is expected to provide half a million rides a day
- save millions of working hours
- reduce air and noise pollution and save hundreds of thousands of tons of CO₂ emissions annually.

Therefore, the need for efficient and sustainable public transportation in the most crowded area in Israel is vital.



The legacy Ficus trees in Jerusalem Boulevard in Jaffa.



Photo by Vered Navon



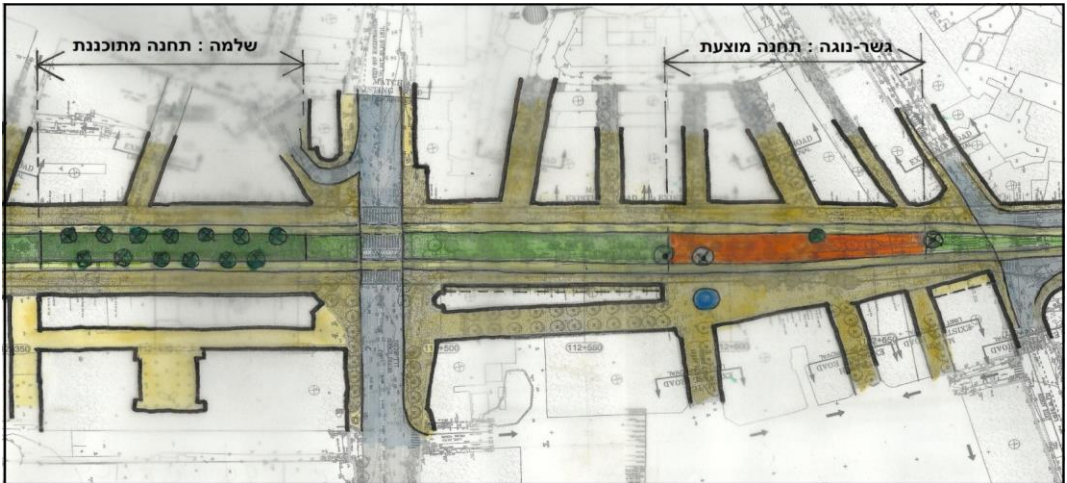
Mali Nevo

The struggle

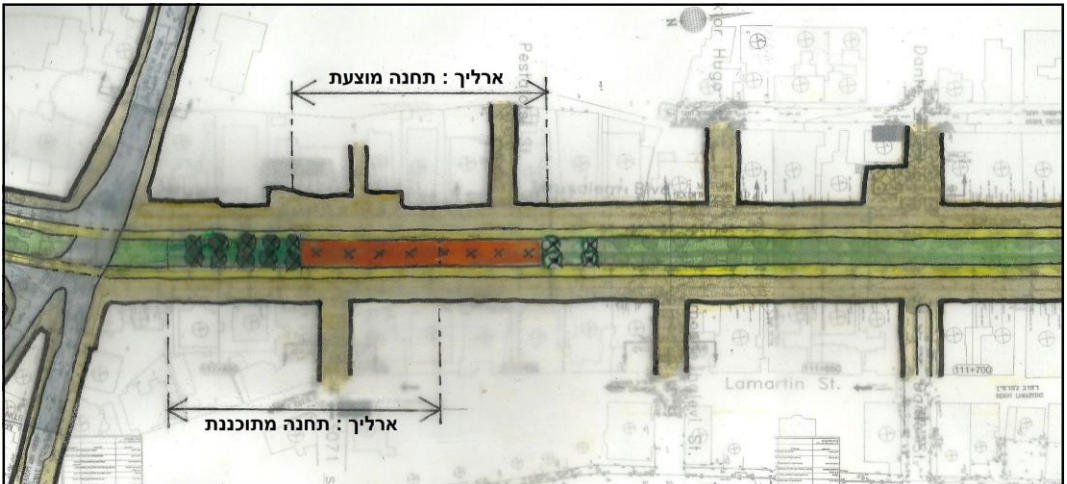
Since 2015 **residents and environmental groups** rallied to save the historic Boulevard Ficus trees.

1. **Philippe Brandes**, an architect and advocacy urban planner, who is also a Jaffa resident, joined the effort to save the trees and drafted an alternative plan that demonstrated how the trees could be saved while the rail construction could continue.
2. **Vered Navon**, a photographer who lives in Jaffa, edited a photographic book about the historic value of this boulevard.
3. Facebook group called “Save The Trees on Jerusalem Boulevard,” with more than 500 members, served as a hub for communication as well as an online petition to save the trees.

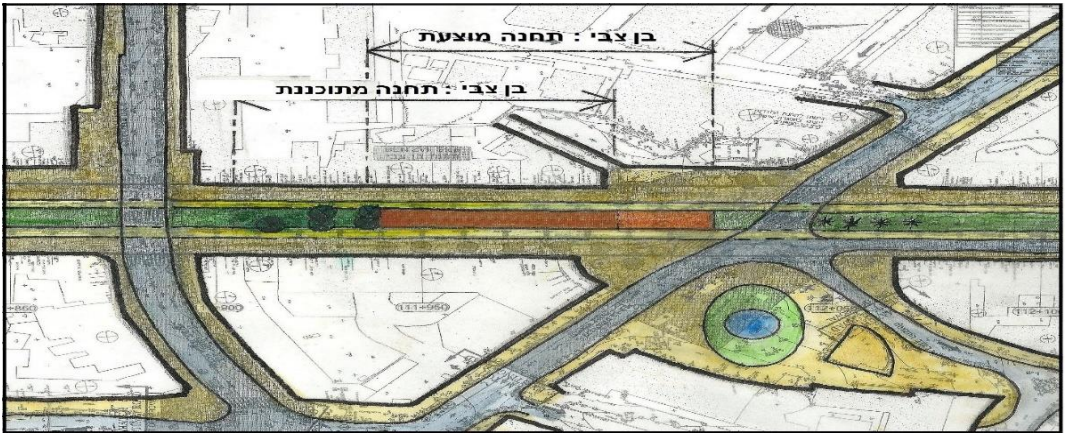




13



8



5



Philippe Brandes
advocacy urban planner

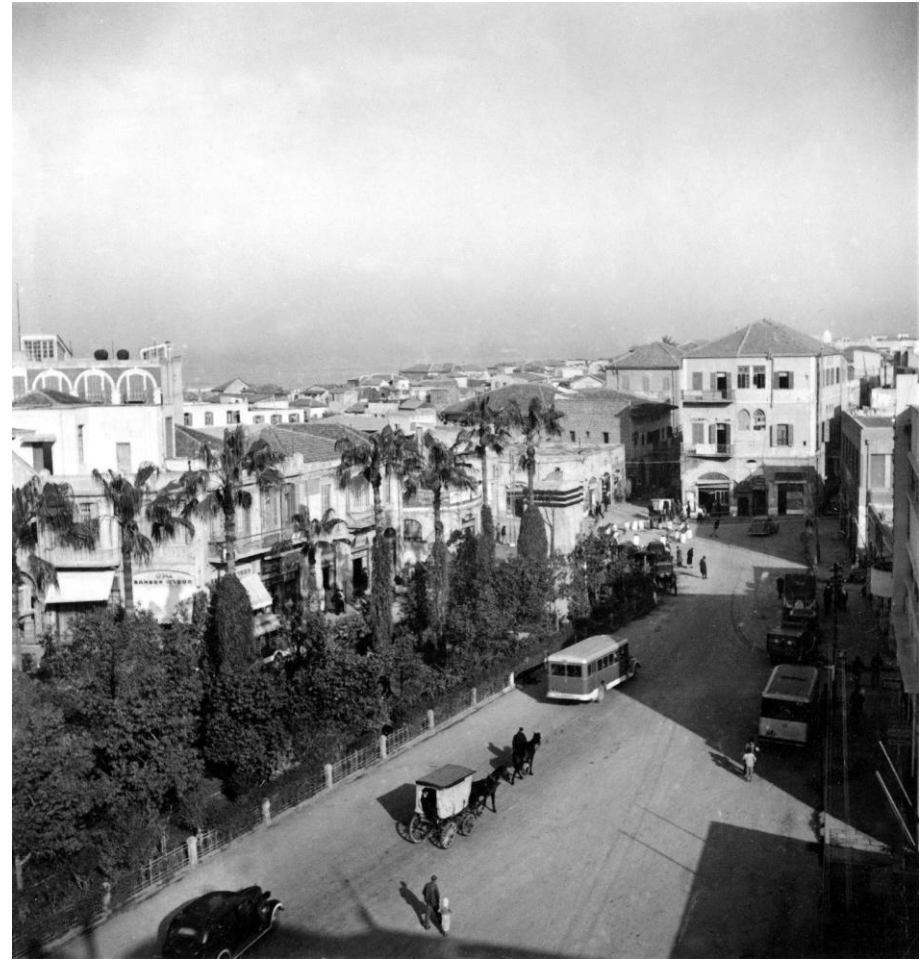


Philippe Brandes and Yossi Granovsky



Vered Navon,
a photographer





The 1940s

Photos by Mico Shvarz

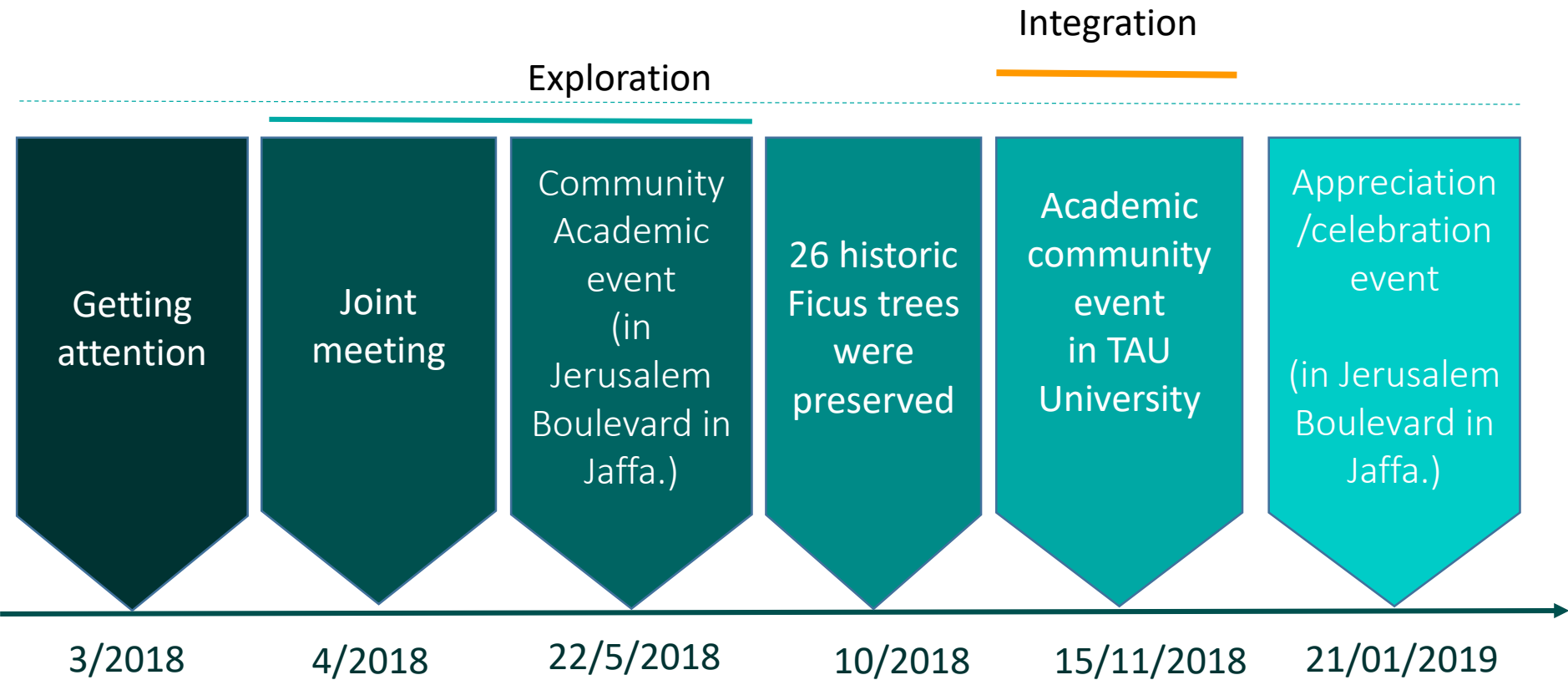
In April 2018 we Tau-FSS joined this effort



הפורום האקדמי לחקר מדע הקיימות
The TAU Academic Forum for
Sustainability Science (TAFSS)

It was the first time that an academic forum for sustainability science had joined a civil protest in order to protect legacy trees in Israel.

Actions time line



Terra incognita



Nevo.M. EfS Workshop III, UAS Spring Campus Conference, Freie Universität Berlin, April 2019



החברים הנקראים להצטרף לחתימת הצהרת התמיכה בהצטרפותם. הצהרת התמיכה תחתום על ידי כל החברים המעוניינים להצטרף. הצהרת התמיכה תחתום על ידי כל החברים המעוניינים להצטרף. הצהרת התמיכה תחתום על ידי כל החברים המעוניינים להצטרף.

050-4127222, 050-7321740, info@citylab.jp



Sigal Schechter

Backwind, legitimacy, and public pressure

גלובס

נדל"ן ותשתיות • 1983 • אושרת קוטלר יוצאת לחופשה ללא תשלום מחדשות 13

שמואל גבתי • נדל"ן ותשתיות

מה עושים העצים? נכרתים כדי לפנות מקום במרחב העירוני

שניים בקטרינונים להיתר לכרת עצים עולים לגורם לכך שהיד על הגורן תהיה קלה עוד יותר • פרופ' יעית הלצמן-דניץ "לעשות גומה לעץ חדש באזור מלא בטון זה לא מספיק"

19/08/2018 21:38



העץ הנדיר: תושבי תל אביב נלחמים בכריתת עשרות עצים ברחבי העיר

יום שני, 13.8.2018 | מאת: גילי בקר

עשרות רבות של עצים עתידיים להכרת ברחבי העיר מבלי שחיתאצא חלופה המניחה את הדעת. האם העירייה נחוץ לחלופות לפנות את גבה לידיו הנאמן ביותר של הולך הרגל המצויד?



שדרות ירושלים (גילס) - ילי גורדנינסקי

<https://timeout.co.il/%D7%A2%D7%99%D7%A8%D7%95%D7%A0%D7%7D/7%99AA%D7%9C-%D7%90%D7%91%D7%99%D7%99%D7%A8%D7%95%D7%A0%D7%7D/7%99AA%D7%9C-%D7%90%D7%91%D7%99%D7%99%D7%A8%D7%95%D7%A0%D7%7D/>

בארץ national

כלי • משפט ופילימ • חינוך ובריאות • מדג אוויר

רכבת קלה ביופ: יוצאות לדרך עבודות בשד' ירושלים

החל ממחר בלילה ולמשך כשנה יתבצעו עבודות ביופ במסגרת הקו האדום שיקשר בין פתח תקווה לבת ים. שדרות ירושלים, שהוקמו ב-1915, ישנו את פניהן - אך תושבים מבוגרים חוששים מפגיעה בתחבורה הציבורית הקיימת



איתי בלומנלד פורסם: 14.01.18, 13:51



חברת נולפו, שהיא אחת מהקמת הפנכת המלך בשד'ן, תתחיל מחר (ב') בלילה את עבודות הפנכת בשד'ן. בחלק מהכיתות הפנכת שיקשר בין פתח תקווה לבת ים. הקו יעוצ אורך 2.8 ק"מ ועליו תוכננה להכונן שש תחנות במסלול הרחוב.

העבודות כלולות הנהגת מסילות, פועלות תשתיות, פיתוח, תאורה וסלילה. בשלב הראשון יתבצעו עבודות במקטע שבין הרחובות הציבוריים לבשד'ן בדרום השדרה. במהלך העבודות במקטע זה, שימשו את שנה, תנאפס נסיעה של תחבורה ציבורית ושל רכב פרטי בשני כיווני ההגעה. את זה הנהגתו ינאפס להנהגת - חלפה עברה להורג שלדית ההנהגה. הנהגת הנהגה



הפיקוסים מהכים לפגישה
בשיבת הוועדה לאיכות הסביבה בעיריית תל אביב הוחלט כי יתבחו התוכנית להצלת העצים העתיקים בתחומי הרכבת הקלה ביופ, אך הסכנה לעקירתם והמאבק להצלתם ממשיכים // כתבה שנייה בסדרה רועי נסים

Love wins the day in fight to preserve 26 trees in Jaffa

Israelis have a love-hate relationship with ficus trees, which provide shade but drop nasty berry goop and can uproot sidewalks and penetrate pipes.



<https://www.israel21c.org/love-wins-the-day-in-fight-to-preserve-affaj-ni-seert-26>

לשון אהבה לשדרה

ורד נבון "מורעה מועצת מציאת כשרות ירושלים"
עלמה חשבת, פנ' מוכרת הספר "השדרה - שדרות
ירושלים בעיני תלמידי"

מאיה שדה "על הקטור בין עצים לבדידות"
M.Sc. הקורסנט במדעיה למערכות מוקדמות
בפסחא כאן תא

אופיר פינס "חוקי וההפוכות שמייד המרחב בין
ימי בנה, מבט מוויזיפיל עירוני ושמיירה על עצים"
ראש מבטן לשיטתן מקסי כאן תא - חל' עוד הפנים לשעבר.

עמירם סטרולוב "סיפור על החבורה, קהילה ושדרה"
M.Sc. אג' ממוחה לניהול אסטרטגי, לפיתוח עירייה ואופטימיזציה
של מערכת החברה

אסף אשרוב "לחבר את השדרה"
אדריכל חשב' פנ' "זואס אדריכלים"

ראובן לויאנסקי "עיר ירושלים: מאבק לשימור הפיקוסים"
שדר' חבר חשבת חל'ר, ממנה על תחום איכות הסביבה
שיפור פנ' העיר וקיימות

מירה רז "עבודה לשמירה" (באשית ב' 15)
הרבה הרפואות של "קהילת דוראל" יפן

מלי נבו "בשילוב העצים - פוטנציאל טרנספורמטיבי"
לעמ' ד' מדיקס"

M.Sc. חקירה את השמיית הקליטק ישראלית, מובילת הפרס
האקדמי לחקר מדע הקיימות כאן תא

גליה לימור שגיב "עבודה עם חושבים"
רבות קהילה ומערכת ציבור, קהילת תא יפן, החברה להגנת הטבע

צביקה פילז "ימיג על העצים י"
חורשים מעולה על עצים.

לציון ולחגוג יחד את

הצלחת המאבק הקהילתי לשימור העצים הוותיקים של שדרות ירושלים

סיפור השדרה, היסטוריה, תרבות, קהילה,
תחבורה, עצים, קודמה ושימור,
דרך עניניהם של תושבים ומומחים.

בט"ו בשבט 21.1.19

בין השעות: 19:00-22:00

באודיטוריום מגדל, רחוב התקומה 1, יפו.

הכניסה חפשיית

הופעה מוסיקלית: נעימות קדם
"אנשמבל למוסיקה מסורות המזרח התיכון".

למדיטס: סגל שכנר 5177222-052

הפרס האקדמי לחקר מדע הקיימות
The TAU Academic Forum for
Sustainability Science (TAFSS)

המרכז למדע הקיימות
מרכז למדע הקיימות



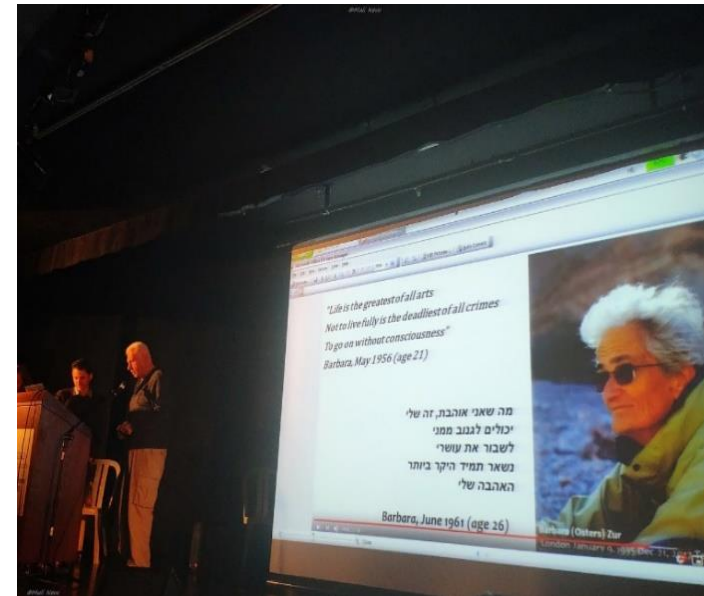
המפעלה ליפו | אג' קהילה יפו
אלהה ליפא | אג' החג' פי יפא



Sigal Schechter and Yosi Granovski

Appreciation
/celebration
event
(in Jerusalem
Boulevard in
Jaffa.)

21/01/2019





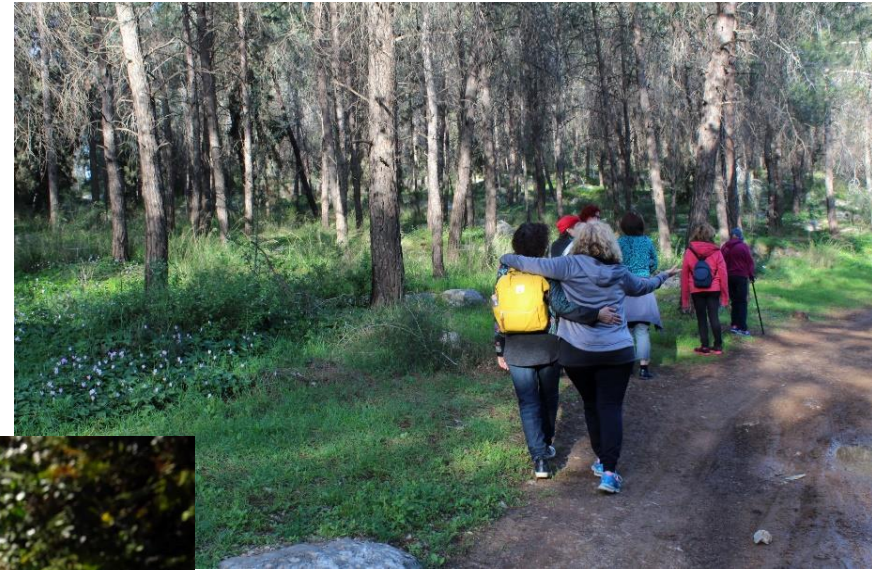
Since this experience my appreciation of trees became more tangible.

- The willingness to explore new paths (“The treasures of knowledge that exist outside the campus”)
- “Straight into the woods” activities
- I developed and used new teaching methods, which include focusing on human nature relations, environmental activism, and the outdoor space as the new classroom for sustainability.

The treasures of knowledge that exist outside the campus



“Straight into the woods” activities -Nature-therapy activities with women





Eco Appreciation outdoor/indoor practices with students





Insights and conclusions



- **It takes time** to develop this kind of knowledge
- Knowledge develops from **the practice of involvement**
- This is a **complex experience**, especially since there are no available practices that can be learned from them.
- The challenge is **how to combine the knowledge** that has been created back into academia (teaching and research)
- It has to be **ongoing learning**
- It **requires/leads to new practices of teaching**
- It **has to be dynamic** constantly changing and growing
- It has to come from **the inside**- to internalize and then to externalize
- Willingness to explore **uncertainty** with “**new eyes**”
- Willingness **to cooperate/collaborate**, to share knowledge and **to know how to do it**



Future directions for research and teaching

We need to enable **new ways** of **thinking**, and new ways of **sharing** knowledge.

It is important to develop new teaching methods and to **incorporate experiential learning** into the cultivation of EAP and sustainability studies.

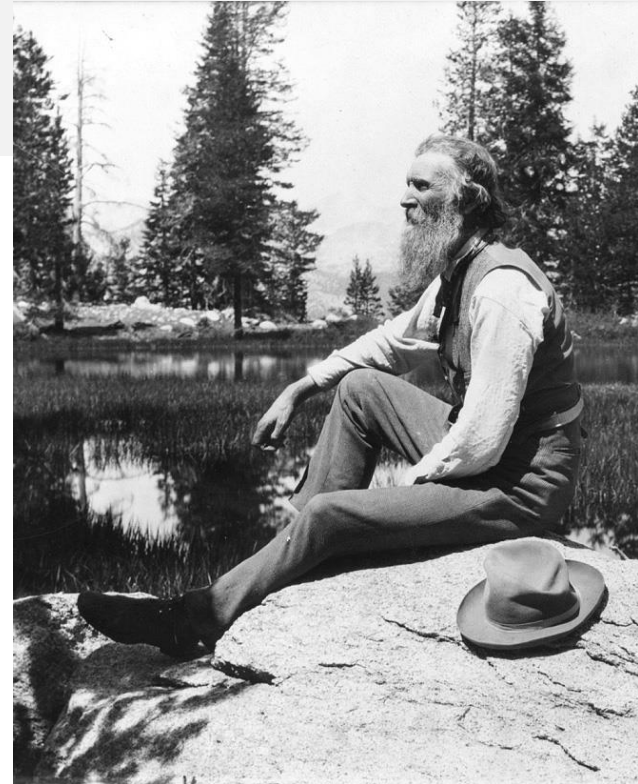
Implementing EAP in formal learning programs/ schools

By **ongoing learning and sharing** we can create the potential for a better future.



“In every walk with Nature one receives far more than he seeks.”

John Muir



Thank you!