

Sehr geehrte Hausbewohner!

In letzter Zeit werden immer häufiger Doppelflügeltüren von Wohnungseinbrechern durch Ziehen der "Kantenriegel" überwunden!

Wir empfehlen:

1

Ganzflächige Stabilisierung der Türflügel von innen durch 1-mm Stahlblech- oder 9-mm Multiplexplatte

2

Sicherung des Standflügels mit zwei verschließbaren Schubriegeln (oben/unten)

3

Verschrauben der Kantenriegel im Standflügel

4

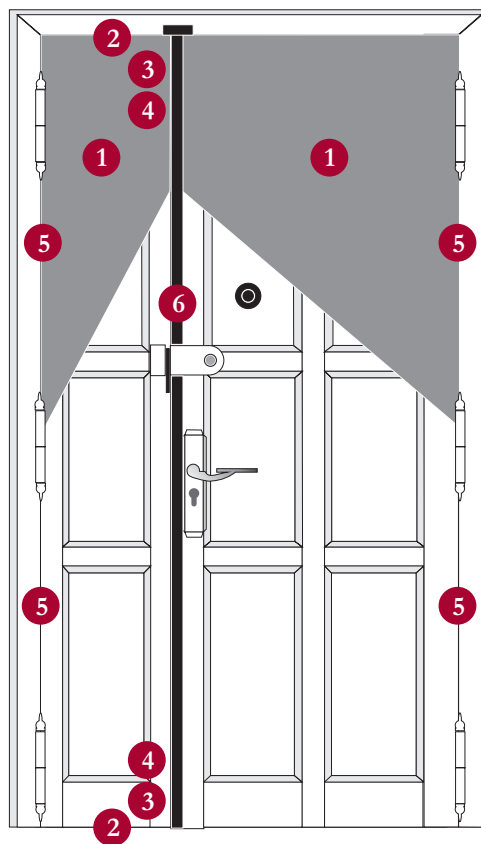
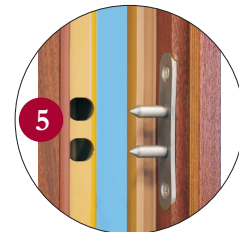
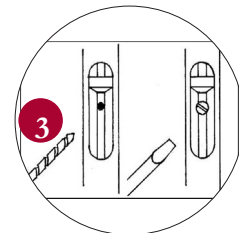
Austausch gegen Klappkantenriegel

5

Schutz der Bänder mit Hintergreifhaken

6

Die fachgerechte Montage eines Stangen- oder Stangenriegelschlosses mit Sperrbügel + Weitwinkeltürspion

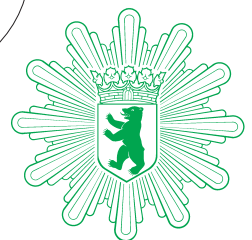


Tür immer verschließen, auch bei kurzer Abwesenheit

Hinweis

Jede bauliche Veränderung an Ihrer Wohnungseingangstür ist zuvor von Ihrem Vermieter schriftlich zu genehmigen. Bei Wohneigentum ist die Teilungserklärung zu beachten.

INFORMATION



Informationen, wie Sie sich und Ihr Eigentum schützen können, erhalten Sie im **Kriminalpolizeilichen Beratungsladen**
Platz der Luftbrücke 5, 12101 Berlin (Flughafen Tempelhof)
Öffnungszeiten:

Montag
10.00 - 18.30 Uhr

Dienstag - Donnerstag
08.00 - 15.00 Uhr