

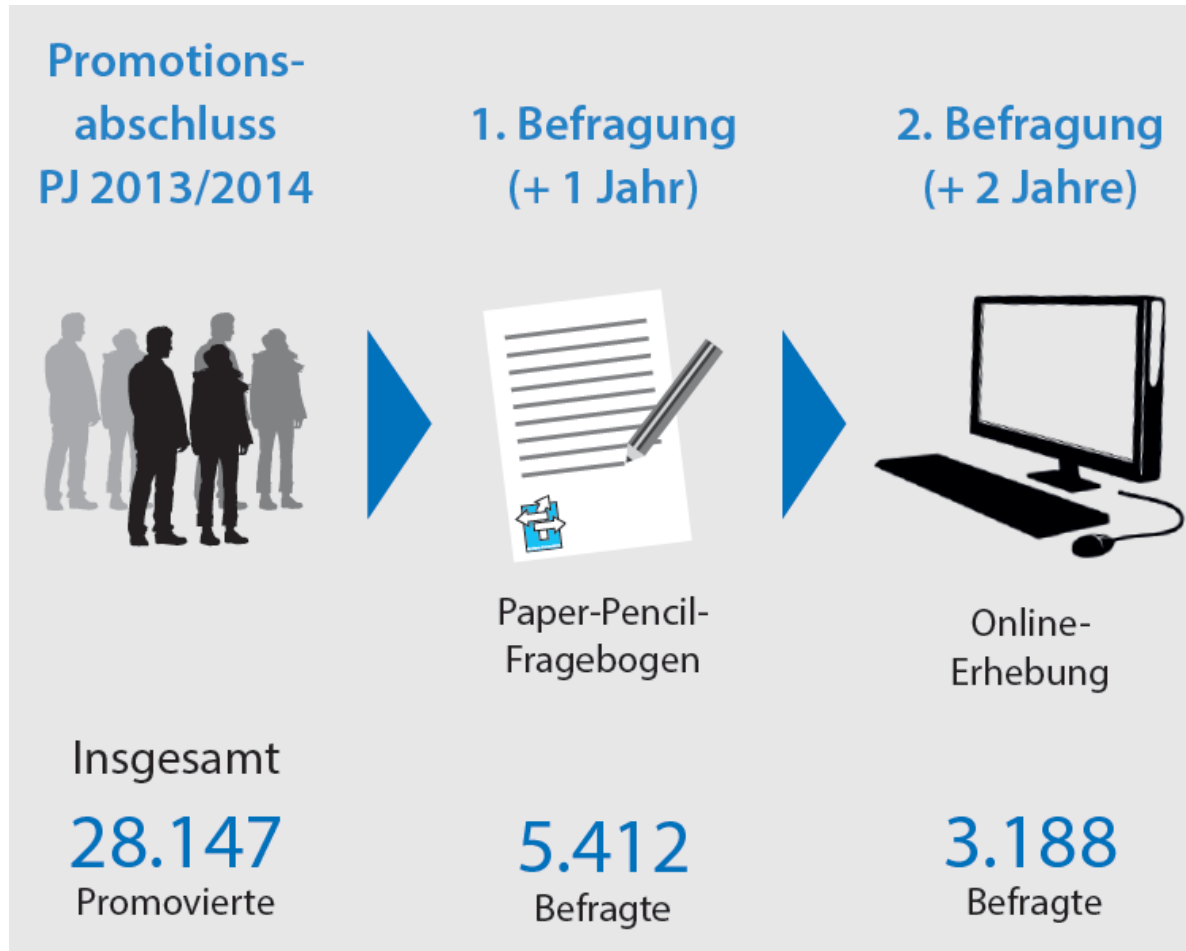
Karrieren Promovierter – ein kurzer Überblick.

Berlin, 28. Februar 2017
Kolja Briedis

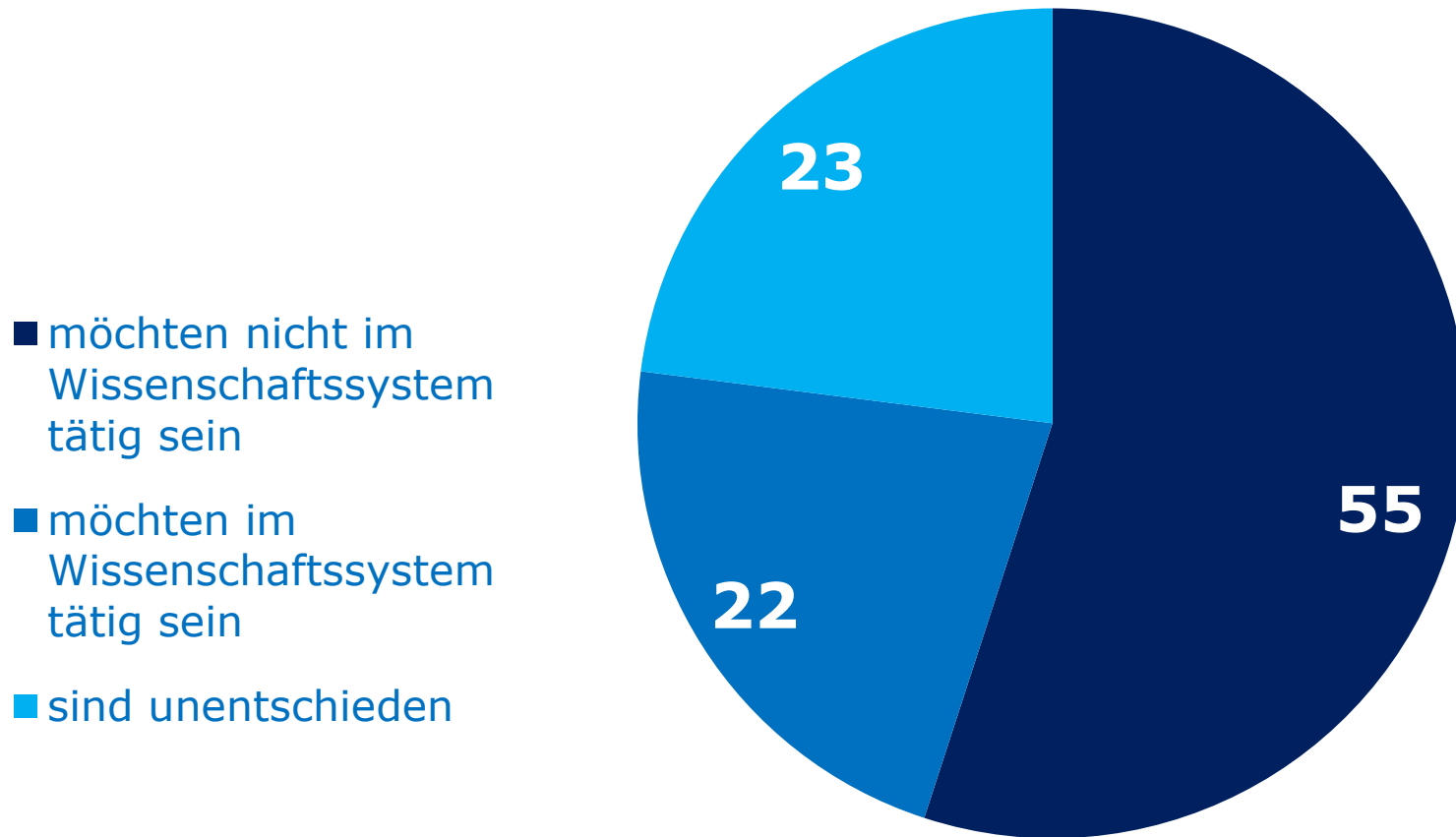
Überblick

1. Anlage der Untersuchung
2. Übergang nach der Promotion
3. Beruflicher Verbleib nach der Promotion

Anlage der Untersuchung



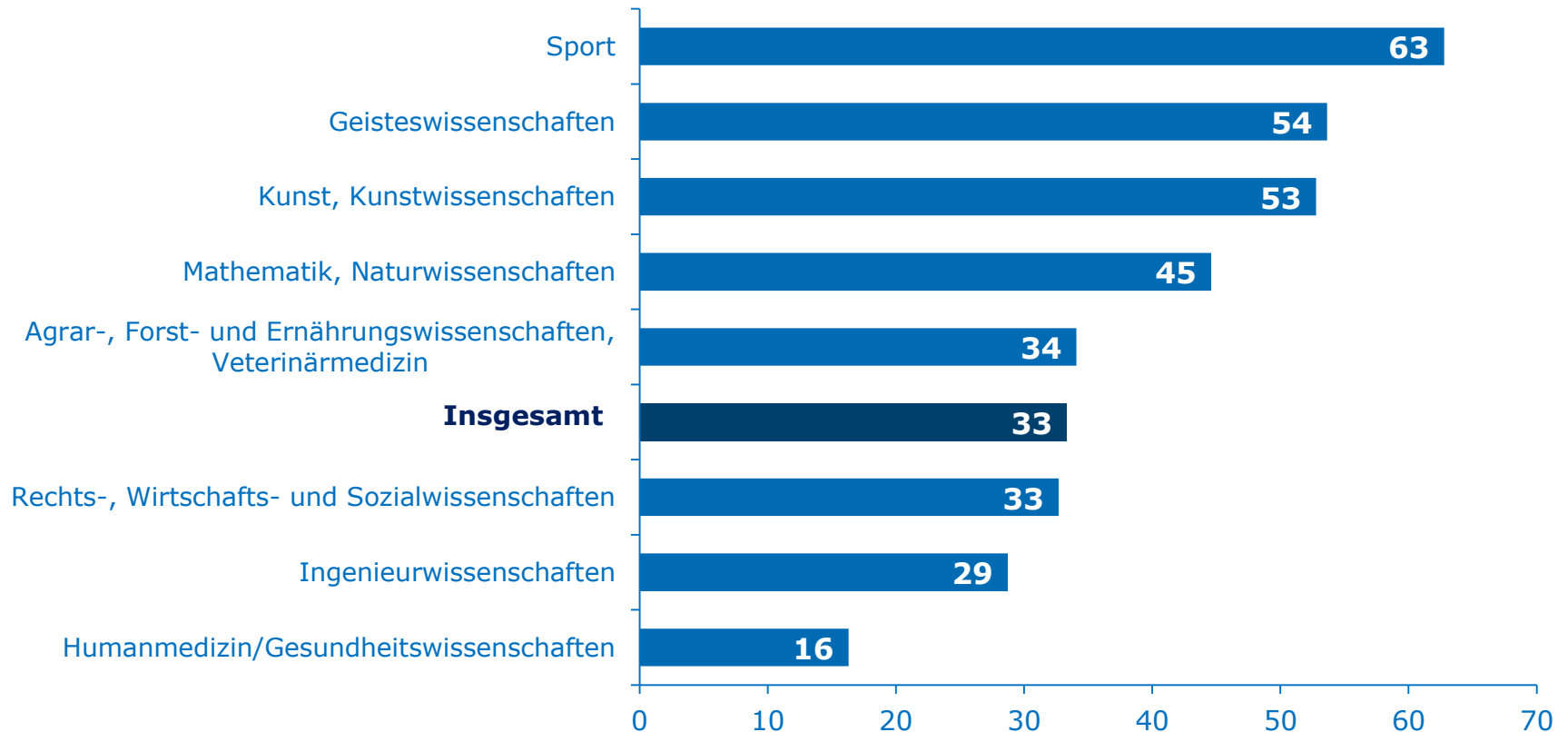
Verbleibsabsicht ein Jahr nach der Promotion (in %)



Quelle: DZHW-Promoviertenpanel

Tätigkeit in der Wissenschaft zwei Jahre nach der Promotion (in %)

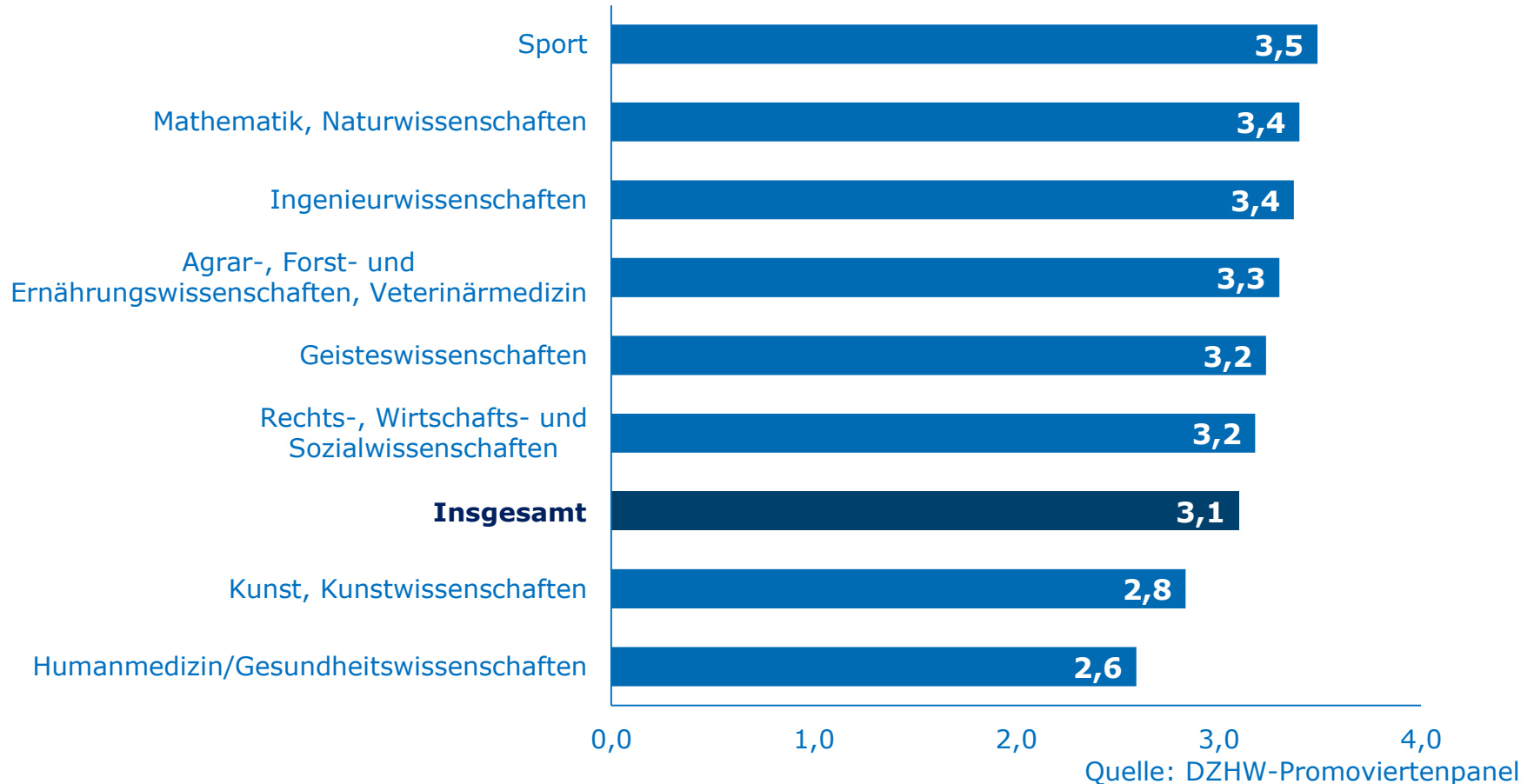
Handelt es sich bei Ihrer aktuellen/letzten Stelle um eine Tätigkeit in der Wissenschaft?



Quelle: DZHW-Promoviertenpanel

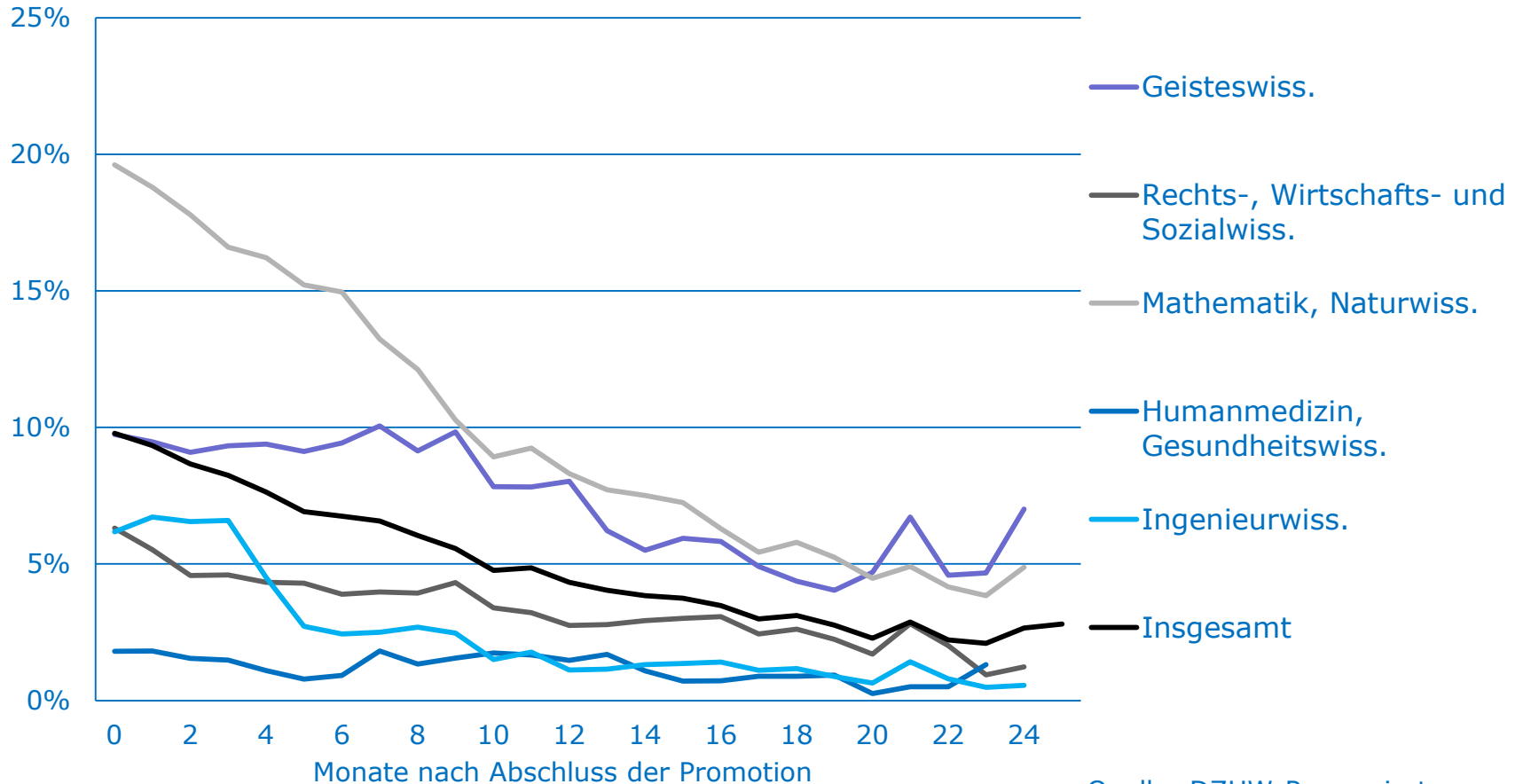
Vorbereitung auf die akademische Laufbahn durch die Promotion (Mittelwerte)

Wie stark hat Ihre Promotionsphase Sie auf eine akademische Laufbahn vorbereitet?
(5-stufige Skala von 1 = „gar nicht“ bis 5 = „in hohem Maße“)



Übergang nach der Promotion

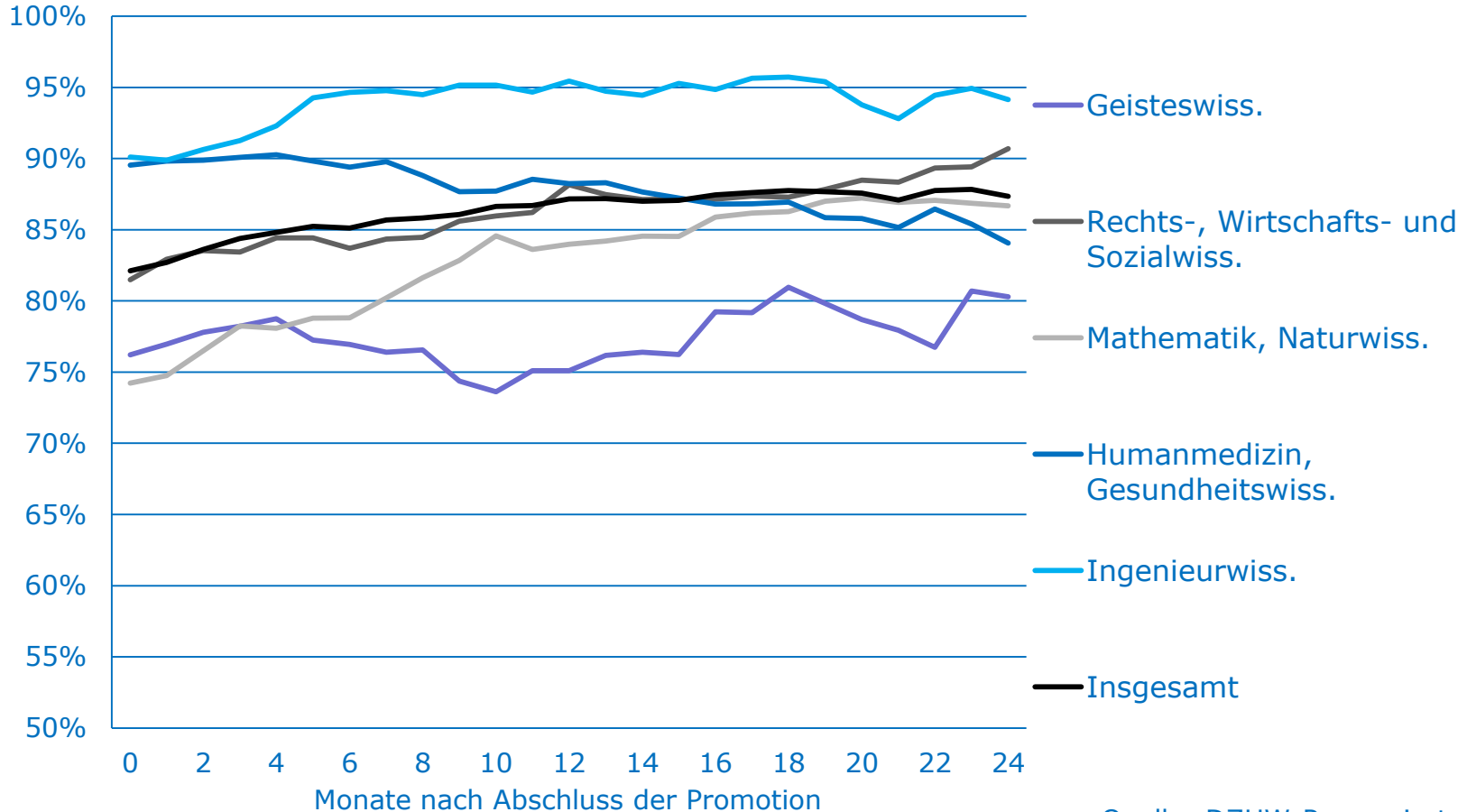
Verlauf von Arbeitslosigkeit in den ersten 24 Monaten nach Abschluss der Promotion



Quelle: DZHW-Promoviertenpanel

Übergang nach der Promotion

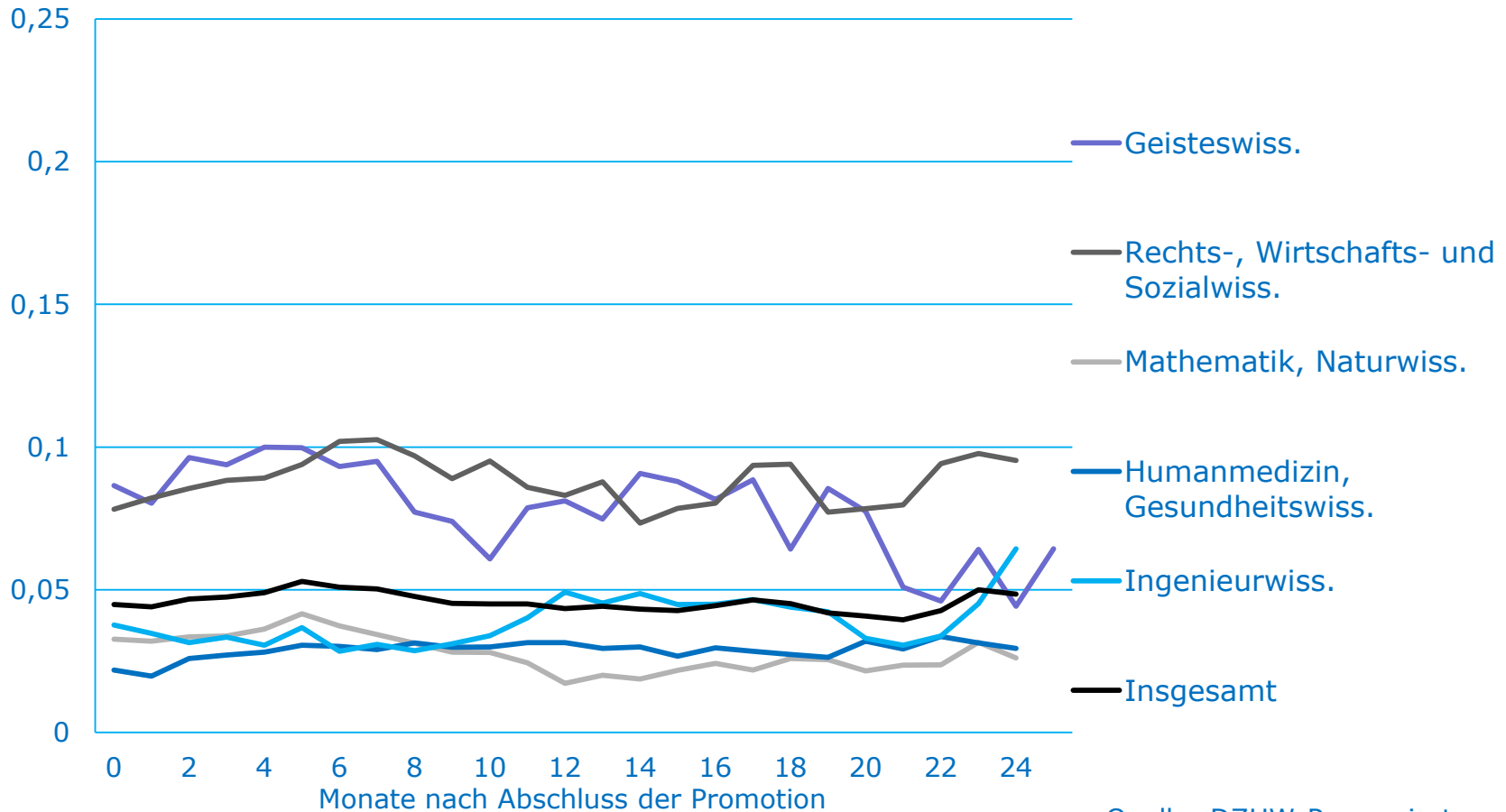
Verlauf von regulärer Erwerbstätigkeit in den ersten 24 Monaten nach Abschluss der Promotion



Quelle: DZHW-Promoviertenpanel

Übergang nach der Promotion

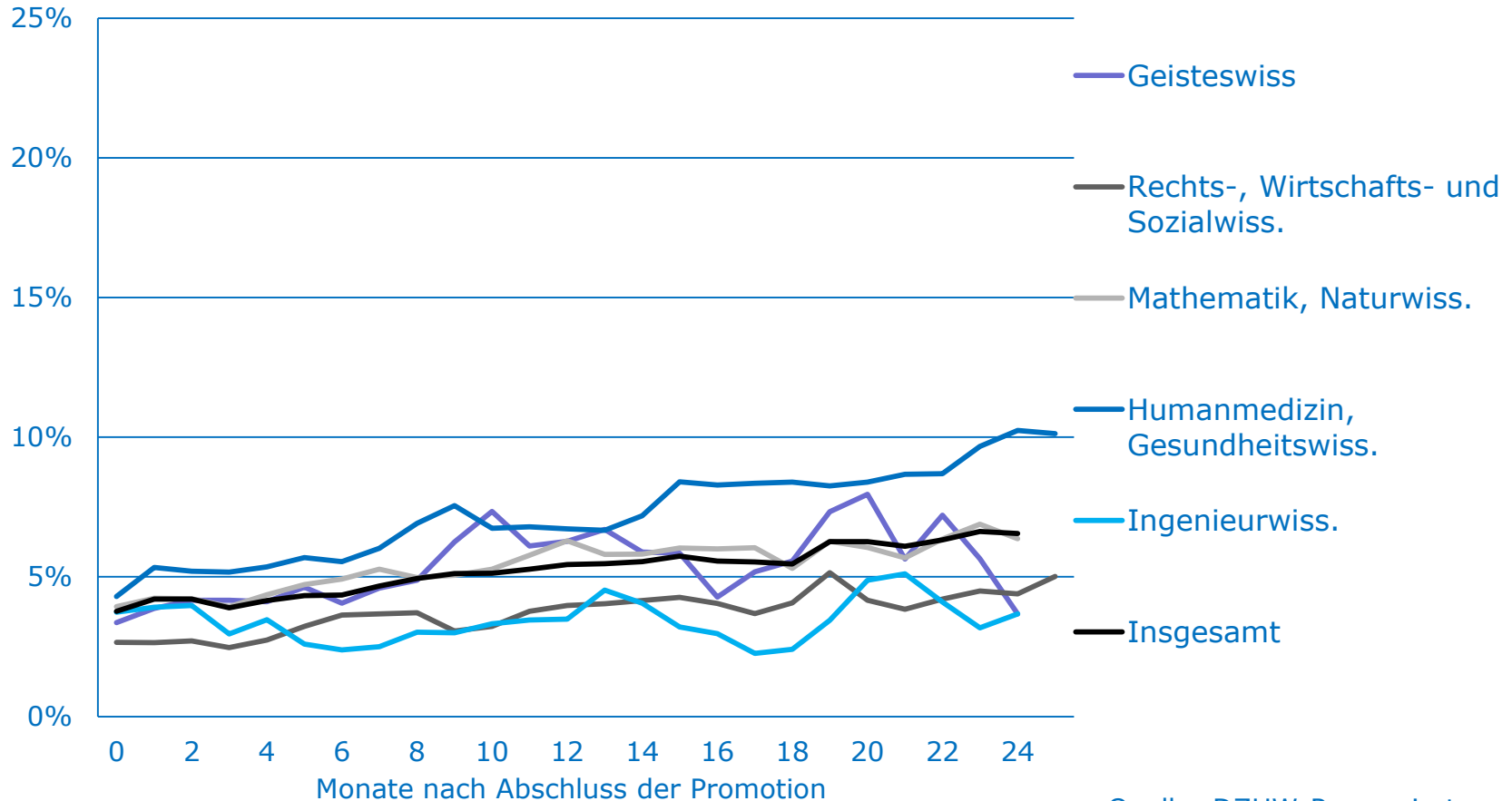
Verlauf von Werk- und Honorartätigkeiten in den ersten 24 Monaten nach Abschluss der Promotion



Quelle: DZHW-Promoviertenpanel

Übergang nach der Promotion

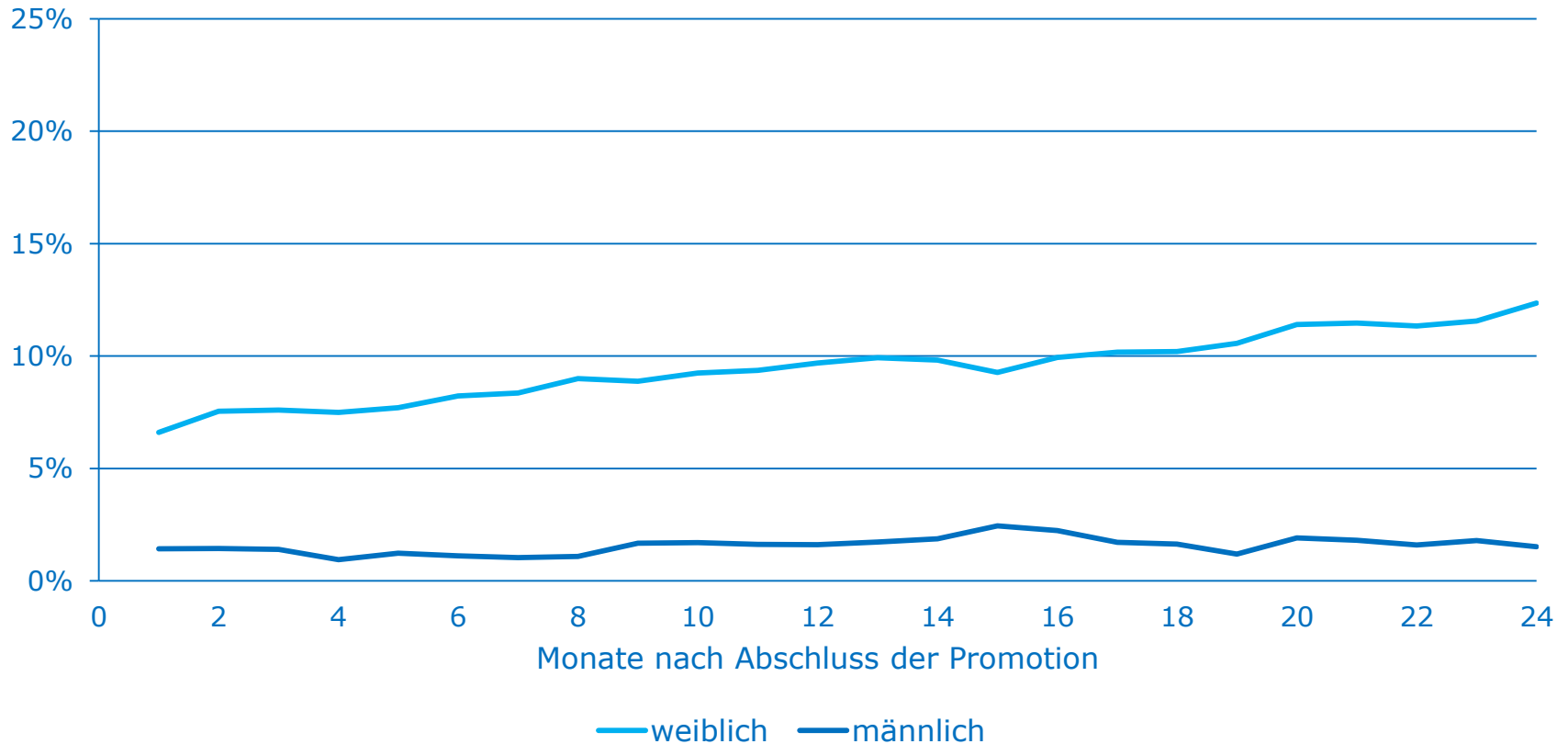
Verlauf von Elternzeit in den ersten 24 Monaten nach Abschluss der Promotion



Quelle: DZHW-Promoviertenpanel

Übergang nach der Promotion

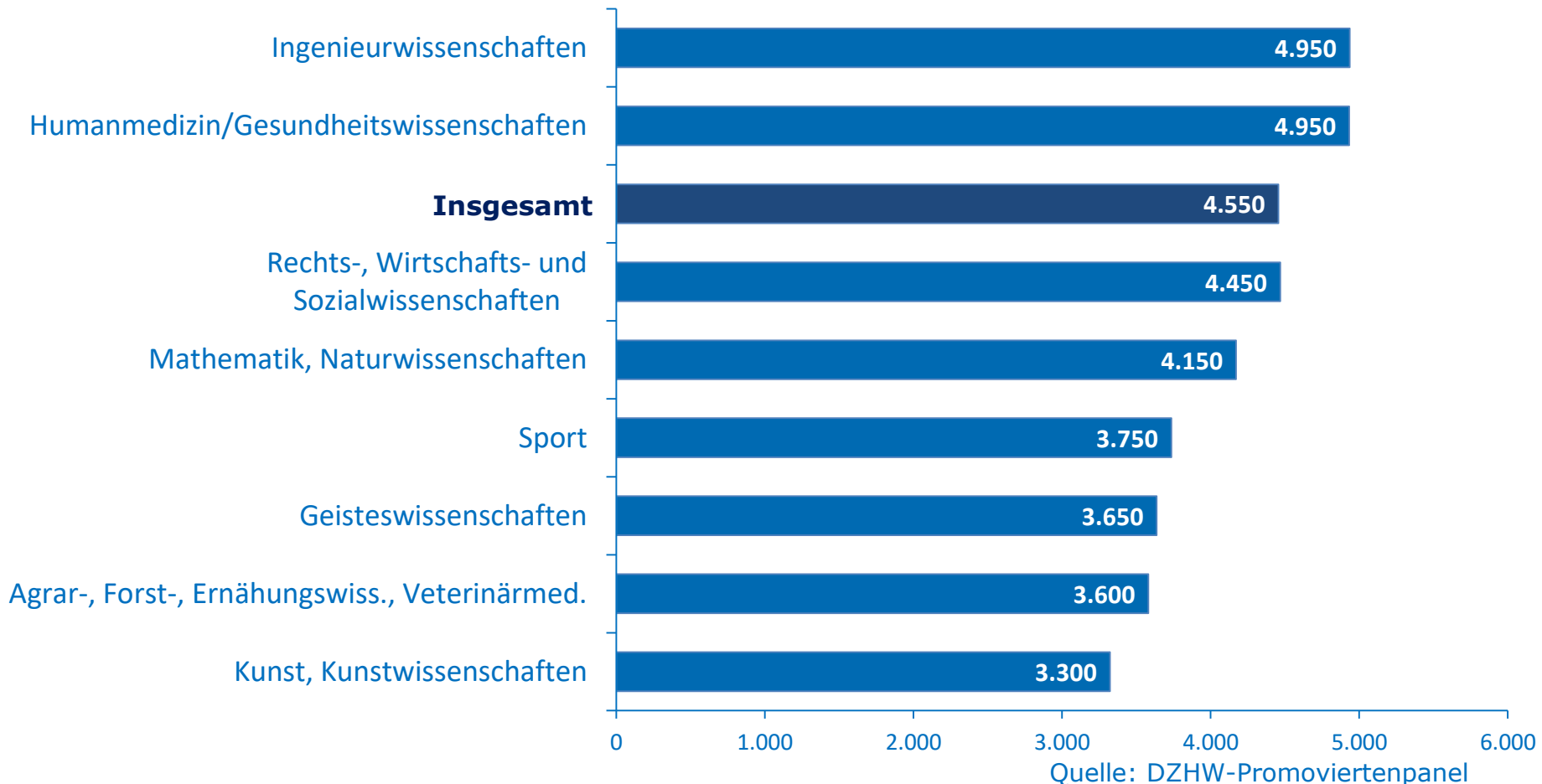
Verlauf von Elternzeit in den ersten 24 Monaten nach Abschluss der Promotion (Insgesamt)



Quelle: DZHW-Promoviertenpanel

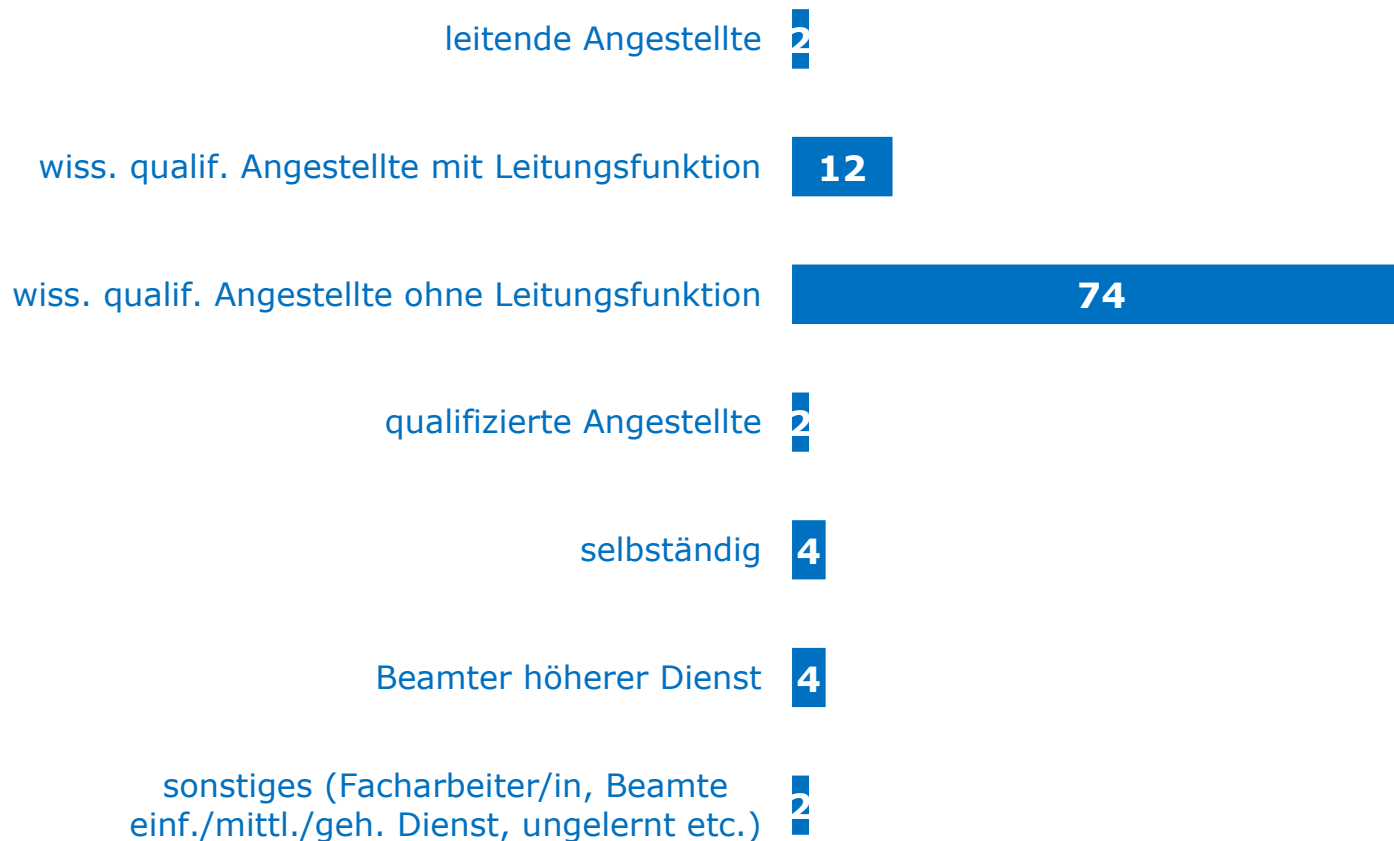
Monatliches Bruttoeinkommen ca. ein Jahr nach Promotionsabschluss (in Euro)

Wie hoch war/ist Ihr monatliches Bruttoeinkommen inklusive regelmäßiger monatlicher Sonderzahlung? (bei Vollzeitbeschäftigung und bereinigt um die Extremwerte (obere und untere 1%))



Berufliche Position ca. ein Jahr nach Promotionsabschluss

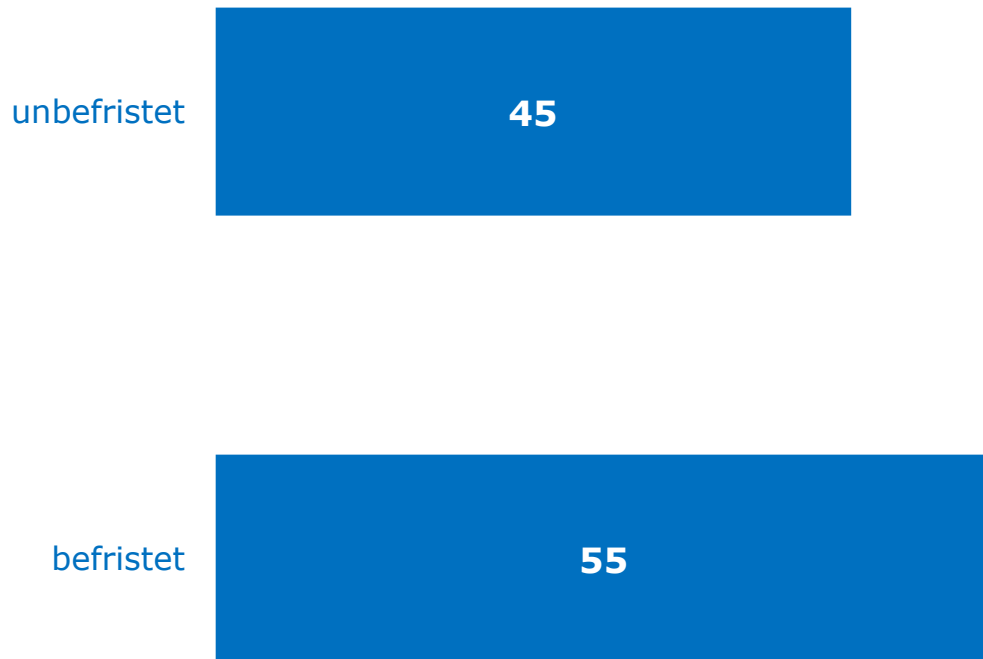
(Verteilung in %)



Quelle: DZHW-Promoviertenpanel

Art des Arbeitsverhältnisses ca. ein Jahr nach Promotionsabschluss

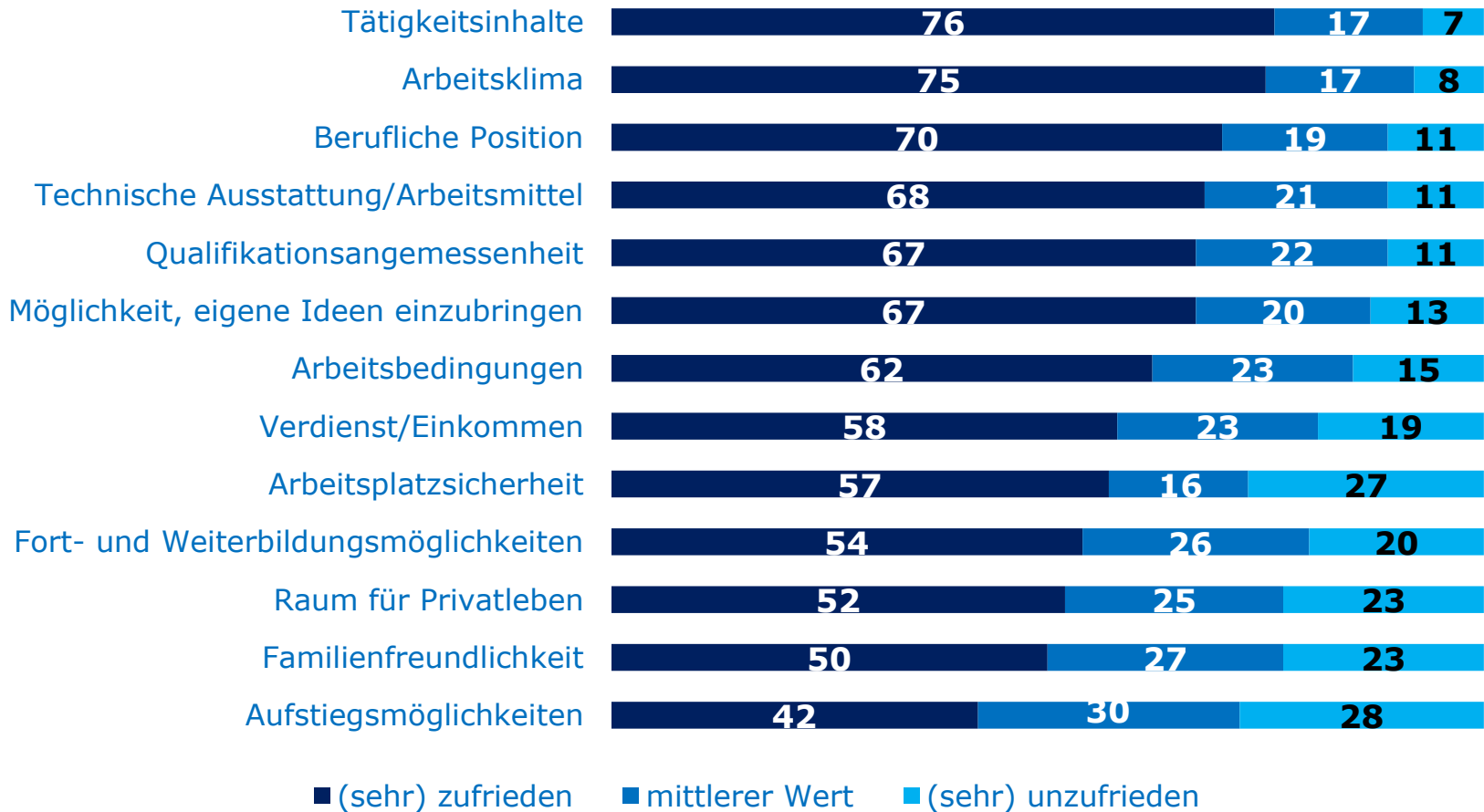
(Verteilung in %)



Quelle: DZHW-Promoviertenpanel

Berufliche Zufriedenheit

(Verteilung in %)



Quelle: DZHW-Promoviertenpanel

Weitere Befunde (at a glance)

- In Durchschnitt wurden die Promotionen von 2,4 Personen betreut.
- 30% der Befragten haben während ihrer Promotion fachnahe Berufspraxiserfahrungen gesammelt.
- 29% hatten eine Promotionsvereinbarung.
- 20% der Befragten haben die Promotion mit der Bestnote „summa cum laude“ abgeschlossen.
- 32 Jahre beträgt das Durchschnittsalter bei der Promotion.
- Der Frauenanteil unter den Promovierten liegt bei 46%.
- 20% der Promovierten haben Kinder.

Vielen Dank!

Deutsches Zentrum für
Hochschul- und Wissenschaftsforschung (DZHW)

Kolja Briedis

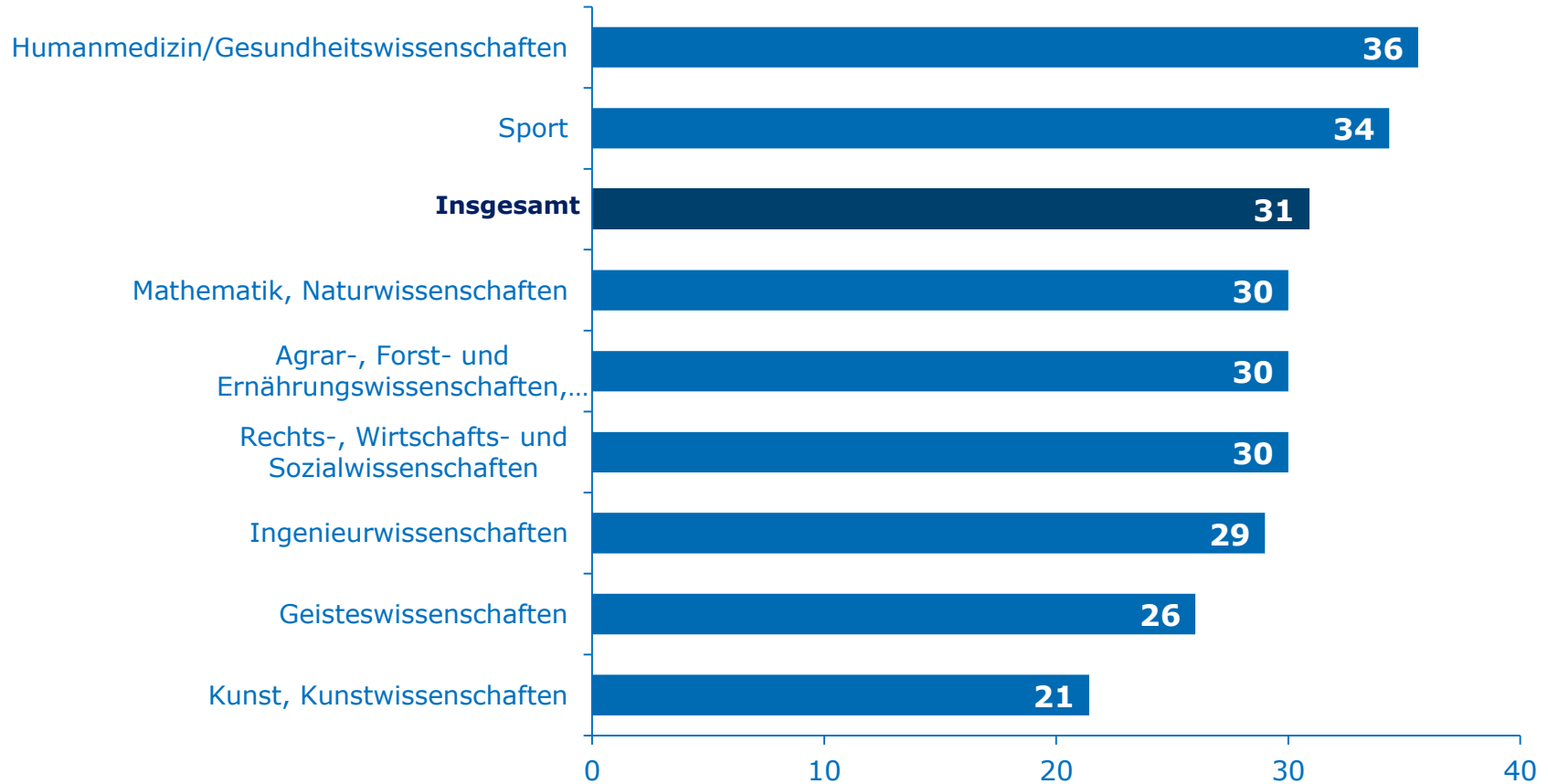
Tel.: +49 (0)511 450 670-132
briedis@dzhw.eu

Weitere Informationen:
www.dzhw.eu/promovierte



Abbruchgedanken während der Promotion

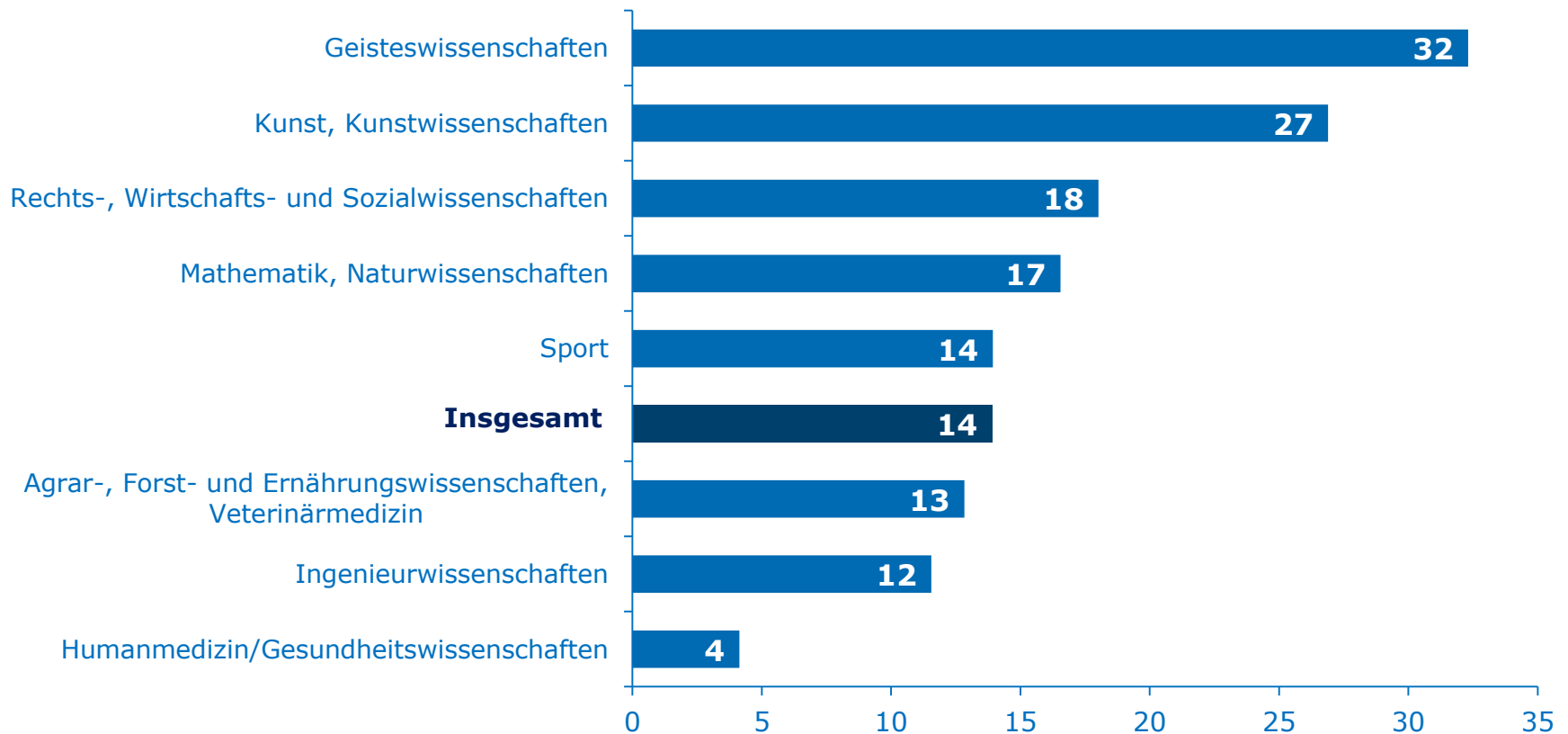
Haben Sie im Laufe Ihrer Promotionsphase ernsthaft über einen Abbruch Ihrer Promotion nachgedacht? (Angaben in %)



Quelle: DZHW-Promoviertenpanel

Forschungsaufenthalte im Ausland während der Promotionsphase (in %)

Haben Sie in Ihrer Promotionsphase Forschungsaufenthalte von mindestens einmonatiger Dauer absolviert (z.B. an einer anderen Hochschule/ Forschungseinrichtung, Exkursion)?



Quelle: DZHW-Promoviertenpanel