

IntrapreneurshipLab

Mit unternehmerischen Methoden erfolgreicher Start-ups
einen Mehrwert für Mitarbeiterinnen und Mitarbeiter und Unternehmen
schaffen

UNSERE MISSION: VON DER IDEE ZUM MARKT

Wissenschaft und Forschung geben Impulse für die Entwicklung einer Gesellschaft und tragen dazu bei, Wohlstand zu schaffen und zu sichern. Die Freie Universität Berlin fördert Innovationskultur auf dem Campus, damit Wissen und Technologien aus der Forschung schneller in die Anwendung gelangen.

Profund Innovation ist die zentrale Service-Einrichtung für den Wissens- und Technologietransfer an der Freien Universität. Die Mitarbeiterinnen und Mitarbeiter unterstützen Studierende, Wissenschaftlerinnen und Wissenschaftler sowie Alumni dabei, Forschungsergebnisse zu verwerten und Innovationen zu realisieren. Zum Angebot von Profund Innovation gehören Beratung in Patent- und Lizenzangelegenheiten, Entrepreneurship Education, Gründungsunterstützung und Hilfe bei der Akquise von Drittmitteln aus marktorientierten Förderprogrammen.

Profund Innovation unterstützt Studierende, Wissenschaftlerinnen und Wissenschaftler sowie Alumni in drei Bereichen:

- Schutz und kommerzielle Verwertung des geistigen Eigentums,
- Unternehmensgründungen, vor allem mit Forschungsbezug,
- Forschungsk Kooperationen und Auftragsforschung für Firmen

In der Gründungsförderung kooperiert die Freie Universität eng mit der Charité – Universitätsmedizin Berlin, dem gemeinsamen medizinischen Fachbereich von Freier Universität und Humboldt-Universität. Zusammen verfolgen wir die Strategie der Entrepreneurial Network University, die 2013 im Wettbewerb „EXIST-Gründungskultur – die Gründerhochschule“ vom Bundesministerium für Wirtschaft und Energie ausgezeichnet wurde. Ihre Umsetzung wird bis 2018 mit Mitteln des Bundes kofinanziert.

Gefördert durch:



aufgrund eines Beschlusses
des Deutschen Bundestages

EUROPÄISCHE UNION

IntrapreneurshipLab

Als Intrapreneure erlernen Studierende, Mitarbeiterinnen und Mitarbeiter Strategien erfolgreicher Start-ups. In der gemeinsamen Praxisphase setzen sie ihr Wissen um und bearbeiten einen konkreten Fall im Unternehmen. Profund Innovation bringt Unternehmen

und Studierende verschiedener Fachrichtungen zusammen. So werden Methodenwissen und Kreativität der Studierenden mit der langjährigen Erfahrung der Mitarbeiterinnen und Mitarbeiter verknüpft, um Innovationen im Unternehmen anzustoßen.



Innovationen

– Unternehmen erhalten durch die Bearbeitung eines selbstgewählten Fallbeispiels die Möglichkeit Innovationen zu generieren.

Recruiting

– Unternehmen lernen qualifizierte, abschlussnahe Studierende kennen.

Personalentwicklung

– Unternehmen tragen zur Motivation ihrer Mitarbeiterinnen und Mitarbeiter durch Weiterbildung bei und setzen einen Impuls für den Einsatz von unternehmerischen Schlüsselqualifikationen.

Ihr Mehrwert

Weiterbildung

- Einführung Intrapreneurship
- Methodentraining: Lean Canvas, Business Model Canvas
- Bearbeitung des Case mit Hilfe d. Design Thinking Methode
- Prototypenerstellung und Testen des Prototyps

- Marketing inkl. Marktanalyse
- Projektmanagement
- Budgetplanung

Modul I
(3 Tage)

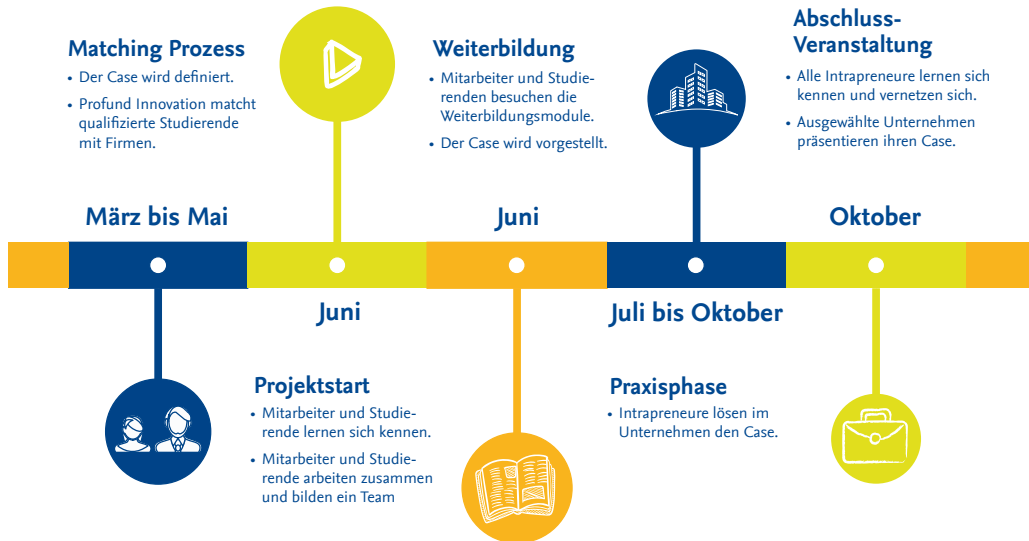
Modul II
(2 Tage)

Die Intrapreneure bearbeiten gemeinsam den Case. Sie greifen auf ihr Fachwissen, ihre Erfahrung und auf die in Module I und II erworbenen Kenntnisse zurück.

- Der studentische Intrapreneur wird mit maximal 40 Stunden pro Woche im Unternehmen angestellt.
- Die Praxisphase dauert vier bis neun Wochen.
- Profund Innovation steht dem Intrapreneurship Team während über den gesamten Zeitraum als Ansprechpartner zur Verfügung.

Praxisphase

Auf einen Blick



Profund Innovation
Abteilung Forschung
Freie Universität Berlin

Postadresse:
Kaiserswerther Straße 16–18
14195 Berlin

Besucheradresse:
Haderslebener Straße 9
12163 Berlin

Britt Perlick
Gründungsqualifizierung
Telefon: +49 (0) 838 73636
E-Mail: britt.perlick@fu-berlin.de



**Besser
gründen
im Netzwerk**