

Langfristiger Zugang und wissenschaftliche Nutzung historischer Korpora mit der korpuslinguistischen Infrastruktur LAUDATIO



Thomas Krause, Carolin Odebrecht, Dennis Zielke
Humboldt-Universität zu Berlin
www.laudatio-repository.org

„Open-Access-Strategie für Berlin“ 13.10.2014 Freie Universität Berlin



Wie werden linguistische Forschungsdaten für eine kollaborative Nutzung aufbereitet?

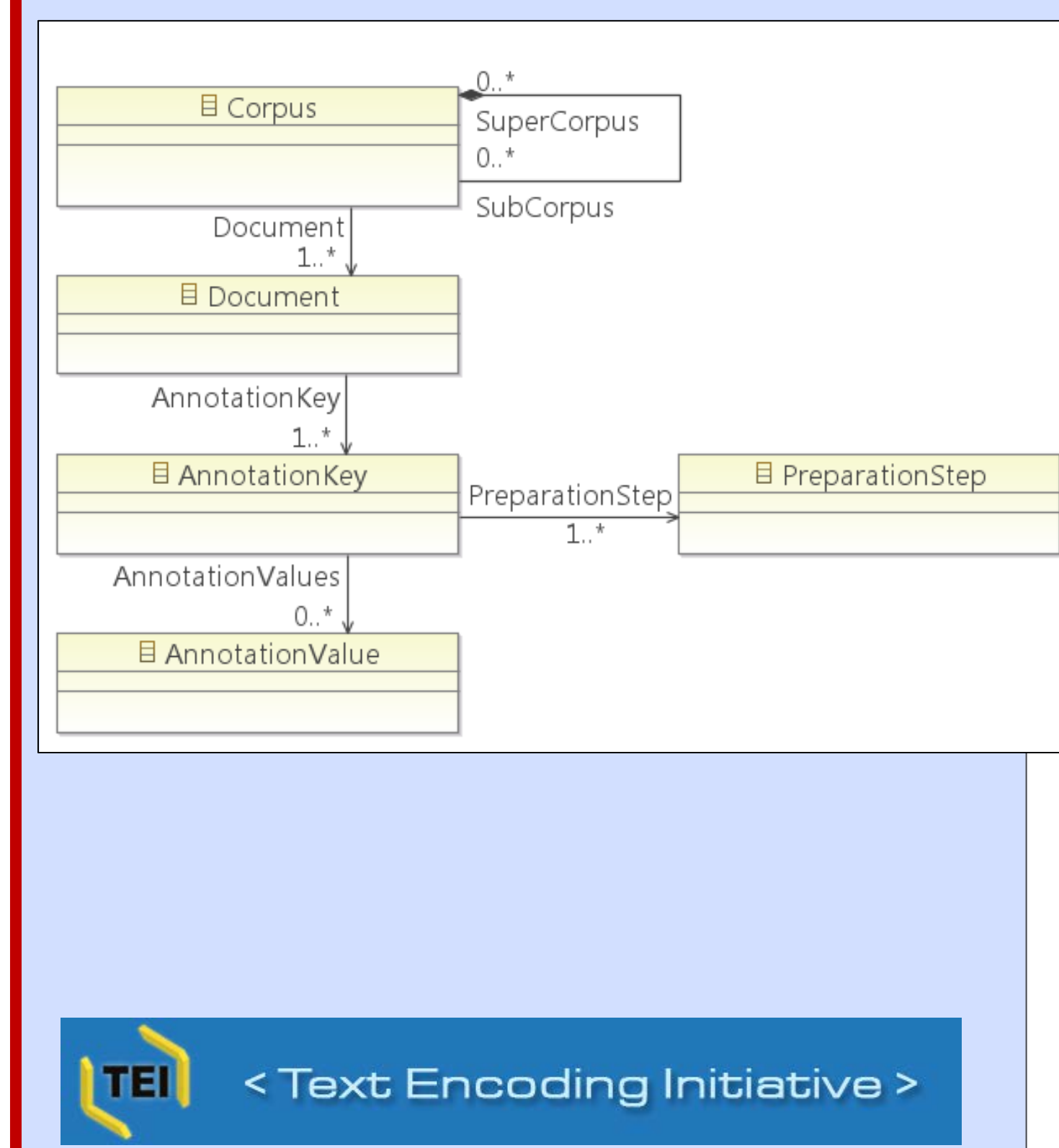
Nutzung von	durch
Forschungsdaten	Finden, Durchsuchen, Herunterladen, Wiederverwenden, Hochladen
Software Modelle Schnittstellen	Anwenden, Einrichten, Anpassen

Open Access⁷ LAUDATIO-Infrastruktur

Facetten- und Freitextsuche von historischen Korpora im LAUDATIO-Repository⁹



Metamodell von Forschungsdaten^{3,4}



Metadaten in TEI XML Anpassung mit ODD^{1,2}

```

<?xml version="1.0" encoding="UTF-8" ?>
<TEI xmlns="http://www.tei-c.org/ns/Example">
  <TEIHeader type="CorpusHeader">
    <title>Title</title>
    <fileDesc>
      <title>Title</title>
      <author>Author</author>
      <pubPlace>PubPlace</pubPlace>
      <date>Date</date>
      <availability>Availability</availability>
    </fileDesc>
    <text>
      <text>Text</text>
    </text>
  </TEIHeader>
  <fileDesc>
    <specfileDesc>
      <specfileDesc>SpecfileDesc</specfileDesc>
    </specfileDesc>
  </fileDesc>
  <revisionDesc>
    <revisionDesc>RevisionDesc</revisionDesc>
  </revisionDesc>
</TEI>
</?xml>

```

Strukturierte und einheitliche Anzeige im LAUDATIO-Repository

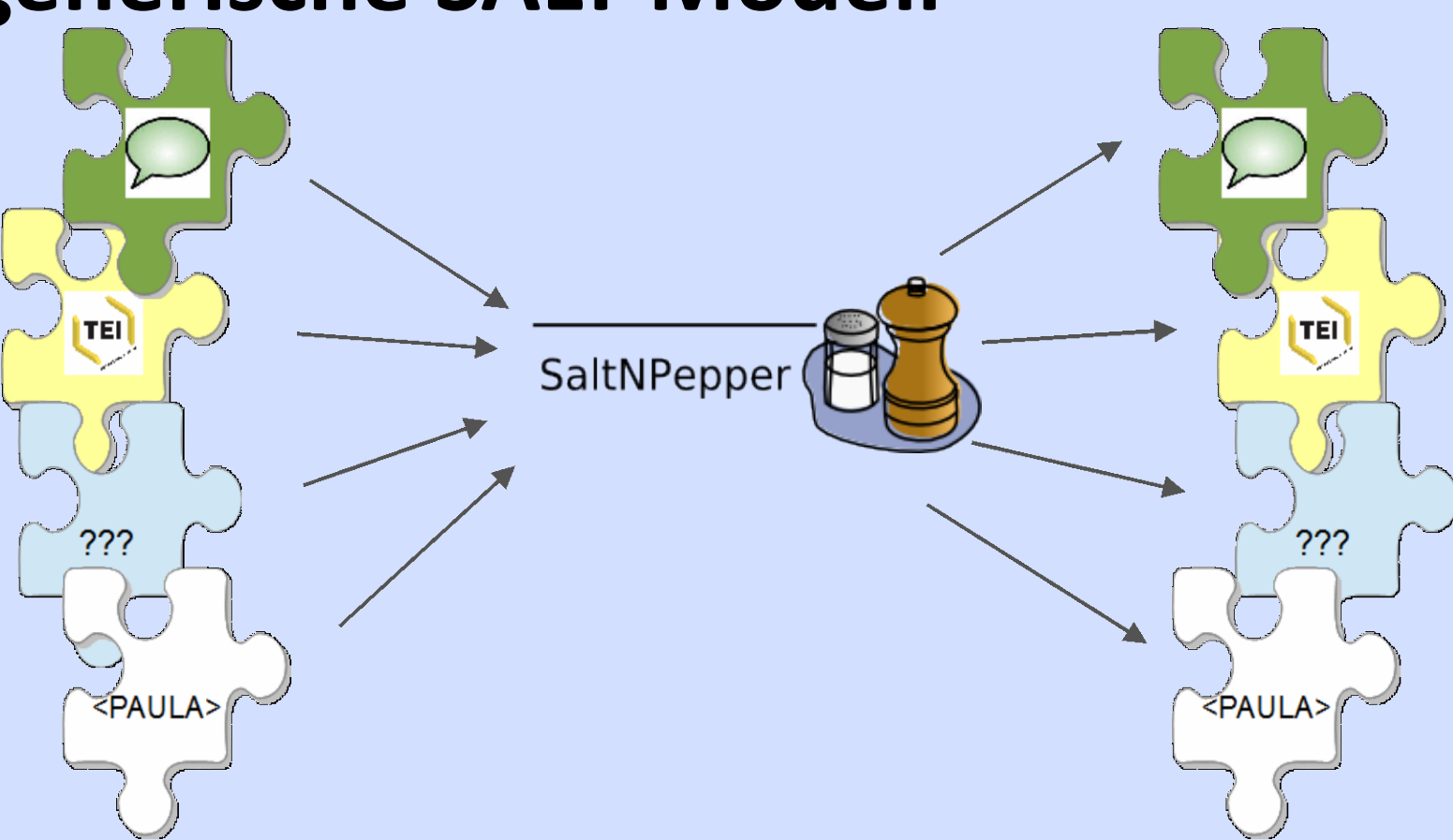


Einheitliches Metadatenformat für das Repository

Analyse und Visualisierung der Korpusdaten aus dem Repository in ANNIS⁵

Konvertierung verschiedener Formate durch SaltNPepper⁶

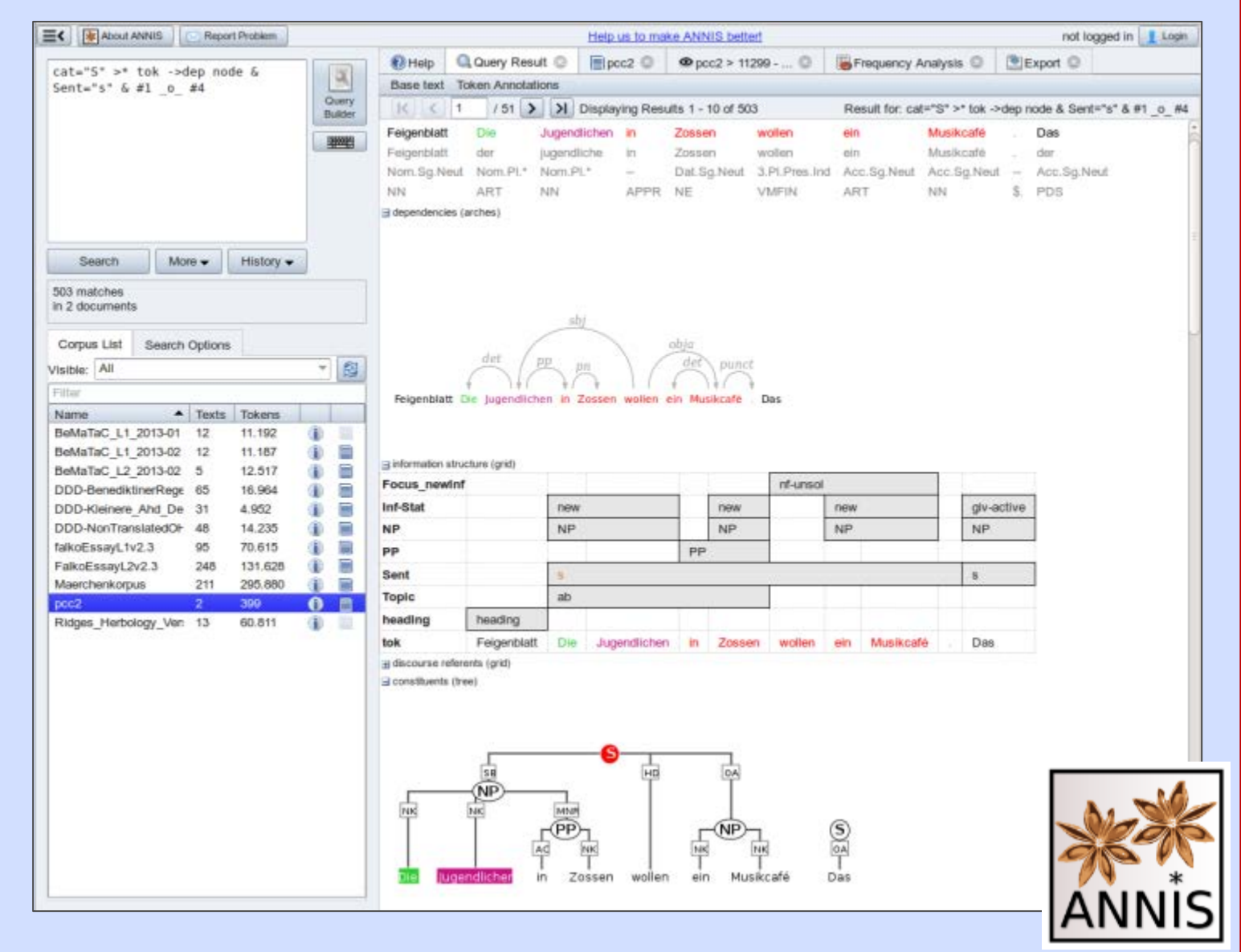
Import, Export und Manipulation über das generische SALT Modell



Aufbereitung der Daten für ANNIS durch SaltNPepper

Unterstützung⁸ von:

- Mehrebenen-Korpora
- Multiple Segmentierung
- Korpusspezifische Visualisierungen
- Multimodale Korpora



Ausblick

- Erweiterung auf historische Textkorpora aus verschiedenen Geisteswissenschaften
- Einbindung von SaltNPepper in der Repository Weboberfläche
- Vernetzung der Inhalte mit anderen Datenbanken (Linked Open Data und Interoperabilität mit anderen Metadatenformaten)

Referenzen

[1] Burnard, L., Bauman, S. (Hg.) (2008) *TEI P5: Guidelines for Electronic Text Encoding and Interchange*. Oxford. [2] Burnard, L., Rahtz, S. (2004) *RelaxNG with Son of ODD. Extreme Markup Languages*. [3] Odebrecht, C. (erscheint) Modeling Linguistic Research Data for a Repository for Historical Corpora. *Digital Humanities 2014 Conference*. 8.7.-12.7.2014, Lausanne. [4] Odebrecht, C., Krause, T. (2013) Metadata in an Infrastructure for Historical Corpora. *SFB 732 Incremental Specification in Context. Kolloquium*. 20.6.2013, Stuttgart. [5] Zeldes, A., Ritz, J., Lüdeling, A., Chiaros, C. (2009) ANNIS: A search tool for multi-layer annotated corpora. In *Proceedings of Corpus Linguistics 2009*. Liverpool, UK. [6] Zipser, F., Romary, L. (2010) A model oriented approach to the mapping of annotation formats using standards. In *Workshop on Language Resource and Language Technology Standards, LREC 2010*. La Valette, Malta. [7] Alle Forschungsdaten verfügbar unter Creative Commons-Lizenzen <https://creativecommons.org/licenses/> [8] Dokumentation ANNIS <http://www.sfb632.uni-potsdam.de/annis/documentation.html> [9] Technische Dokumentation des LAUDATIO Repository <http://www.laudatio-repository.org/repository/technical-documentation/>