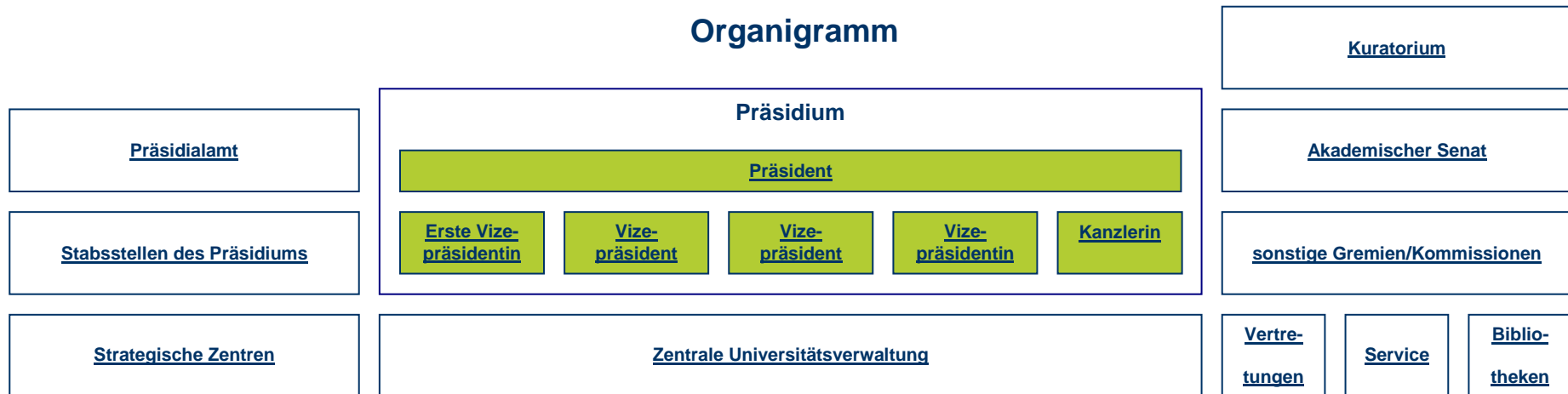


Organigramm



Fachbereiche nach Fächergruppen, Zentralinstitute, Zentraleinrichtungen

Rechts-, Wirtschafts- und Sozialwissenschaften	Geistes- und Kulturwissenschaften	Naturwissenschaften	Veterinärmedizin, Medizin	Zentralinstitute	Zentraleinrichtungen
<u>Rechtswissenschaft</u>	<u>Geschichts- und Kulturwissenschaften</u>	<u>Mathematik und Informatik</u>	<u>Veterinärmedizin</u>	<u>John-F.-Kennedy-Institut für Nordamerikastudien</u>	<u>Datenverarbeitung, Hochschulrechenzentrum</u>
<u>Wirtschaftswissenschaft</u>	<u>Philosophie- und Geisteswissenschaften</u>	<u>Physik</u>		<u>Osteuropa-Institut</u>	<u>Studienberatung, Psychologische Beratung</u>
<u>Erziehungswissenschaft und Psychologie</u>		<u>Biologie, Chemie, Pharmazie</u>		<u>Lateinamerika-Institut</u>	<u>Botanischer Garten, Botanisches Museum</u>
<u>Politik- und Sozialwissenschaften</u>		<u>Geowissenschaften</u>		<u>Dahlem School of Education</u>	<u>Hochschulsport</u>
			<u>Charité – Universitätsmedizin Berlin</u>		<u>Sprachenzentrum</u>
					<u>Margherita-von-Brentano-Zentrum für Geschlechterforschung</u>

Interdisziplinäre wissenschaftliche Einrichtungen